



PLANO DE LOCALIZACION



Bloque II - Vivienda Nº 1

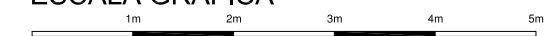
Superficies útiles y construidas B/R

Total superficie útil 55,30 m²
Total superficie construida p.p. ZZ.CC. 80,67 m²

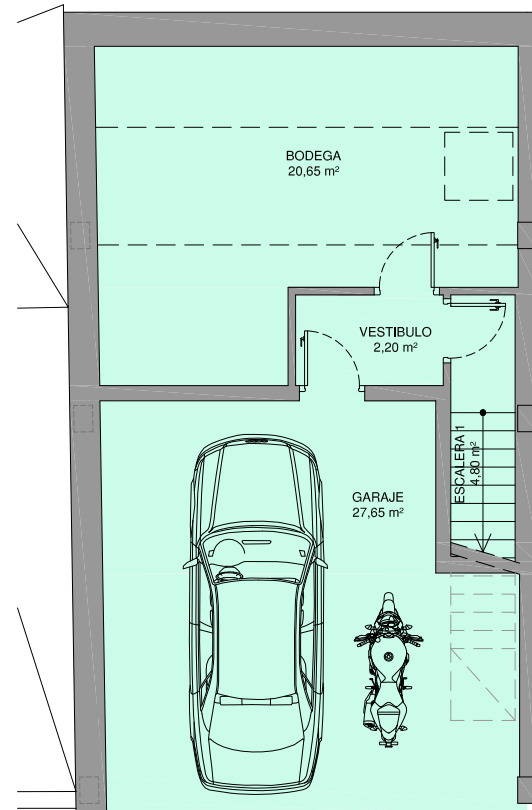
Superficies útiles y construidas S/R

Total superficie útil 90,70 m²
Total superficie construida 107,64 m²

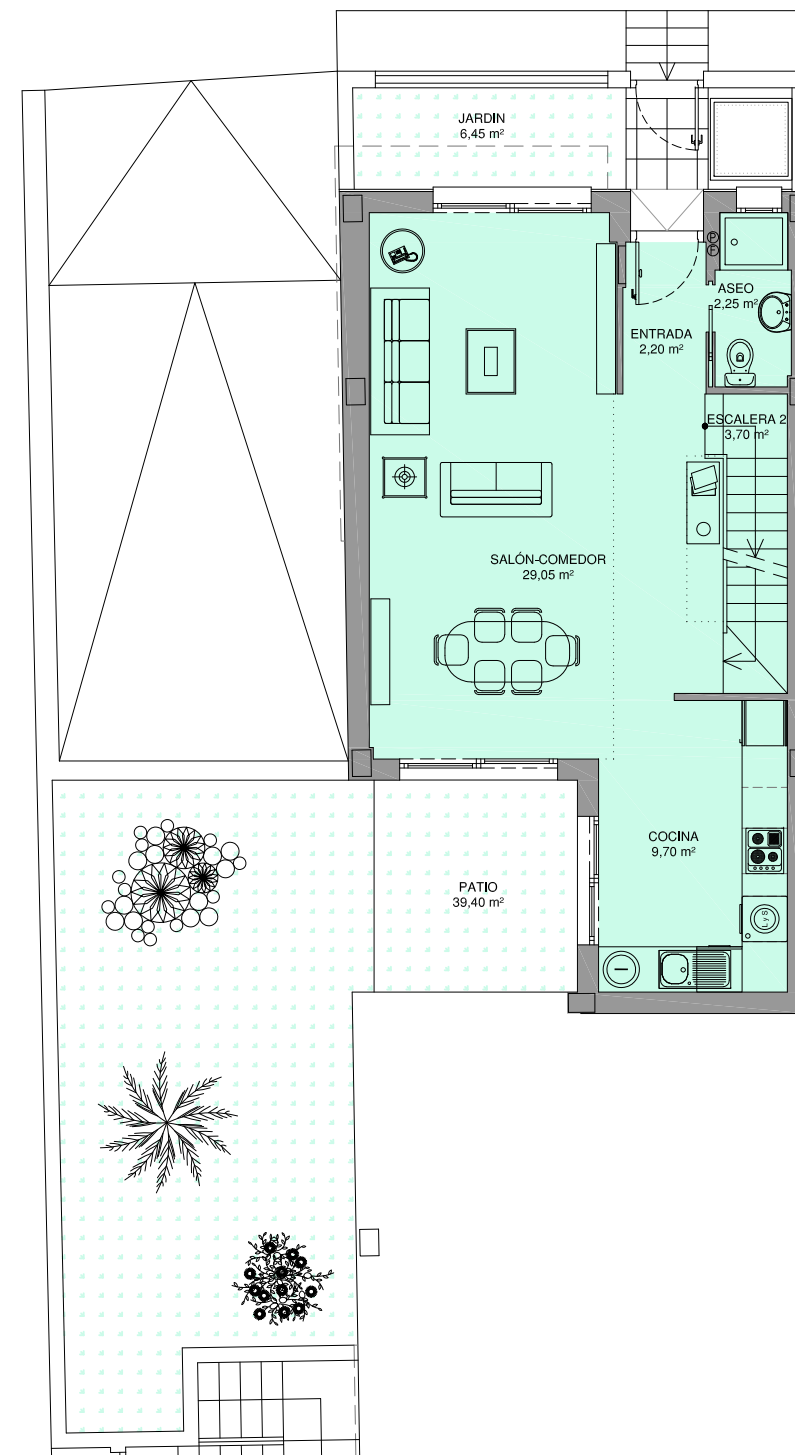
ESCALA GRAFICA



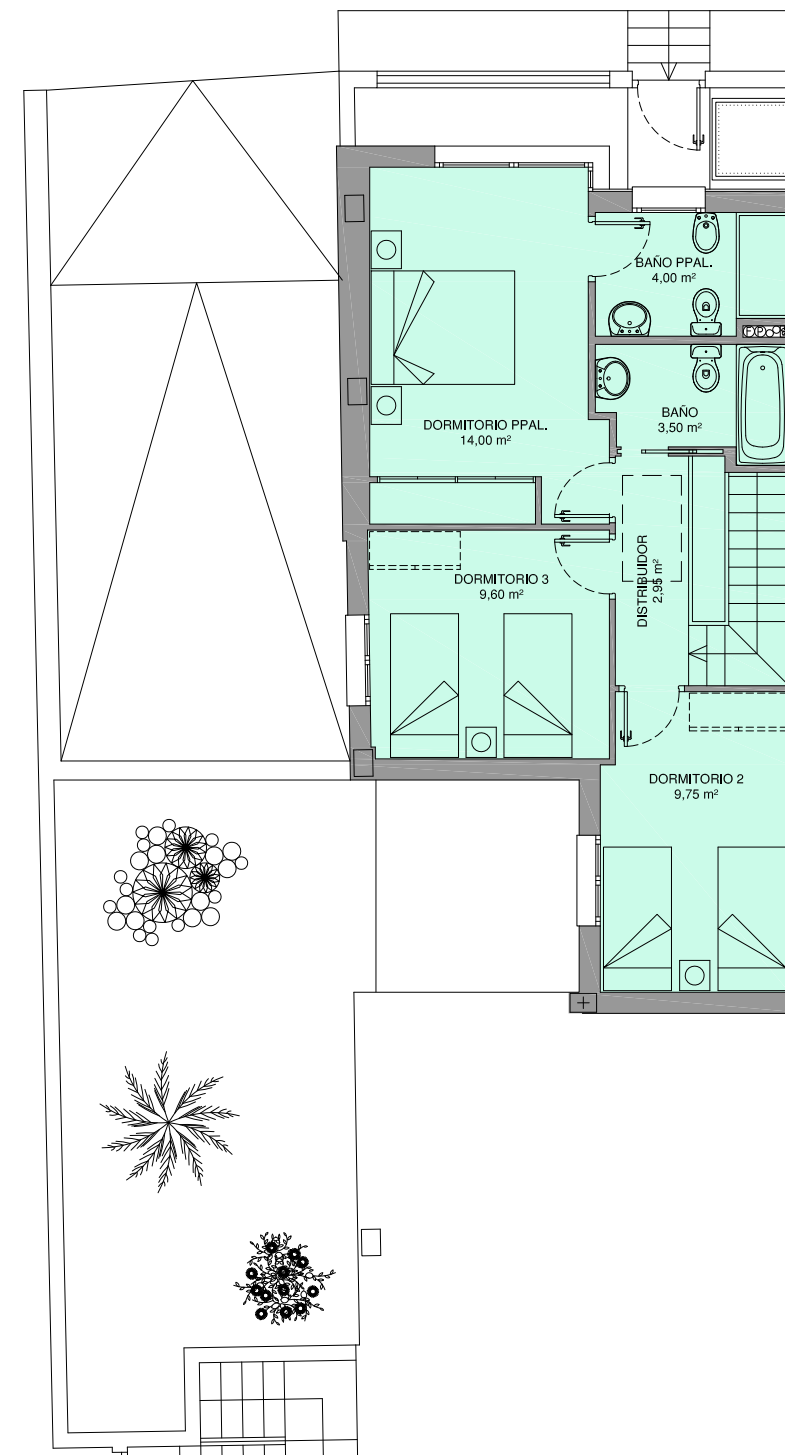
GABRIELROJAS
GRUPO



PLANTA SEMISOTANO



PLANTA BAJA



PLANTA ALTA