



PLANO DE LOCALIZACION



**Bloque II - Vivienda N° 13**

Superficies útiles y construidas B/R

Total superficie útil 57,10 m<sup>2</sup>

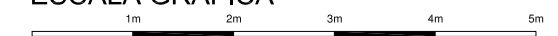
Total superficie construida p.p. ZZ.CC. 83,29 m<sup>2</sup>

Superficies útiles y construidas S/R

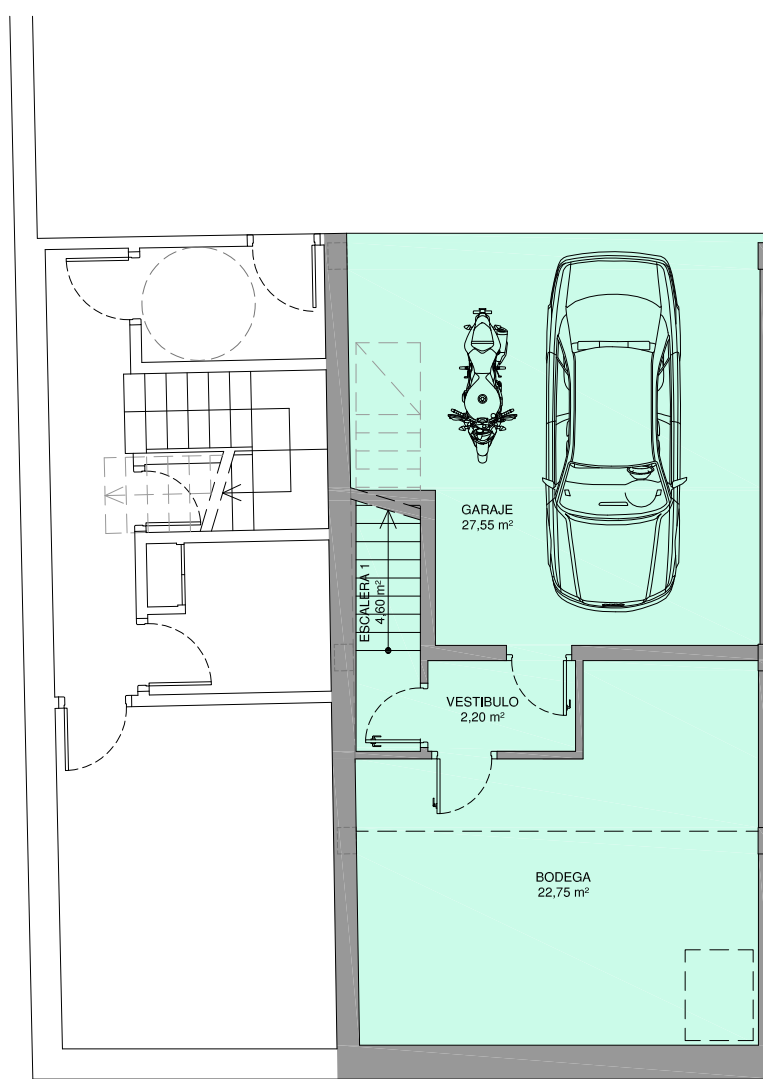
Total superficie útil 90,85 m<sup>2</sup>

Total superficie construida 107,82 m<sup>2</sup>

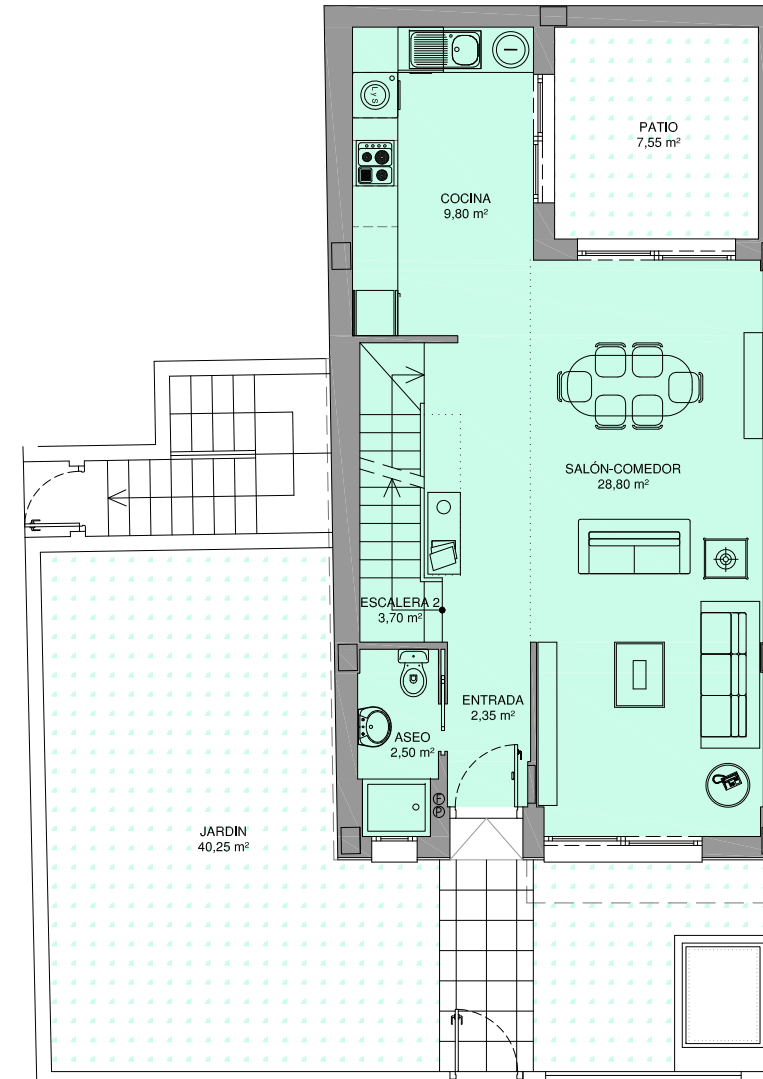
ESCALA GRAFICA



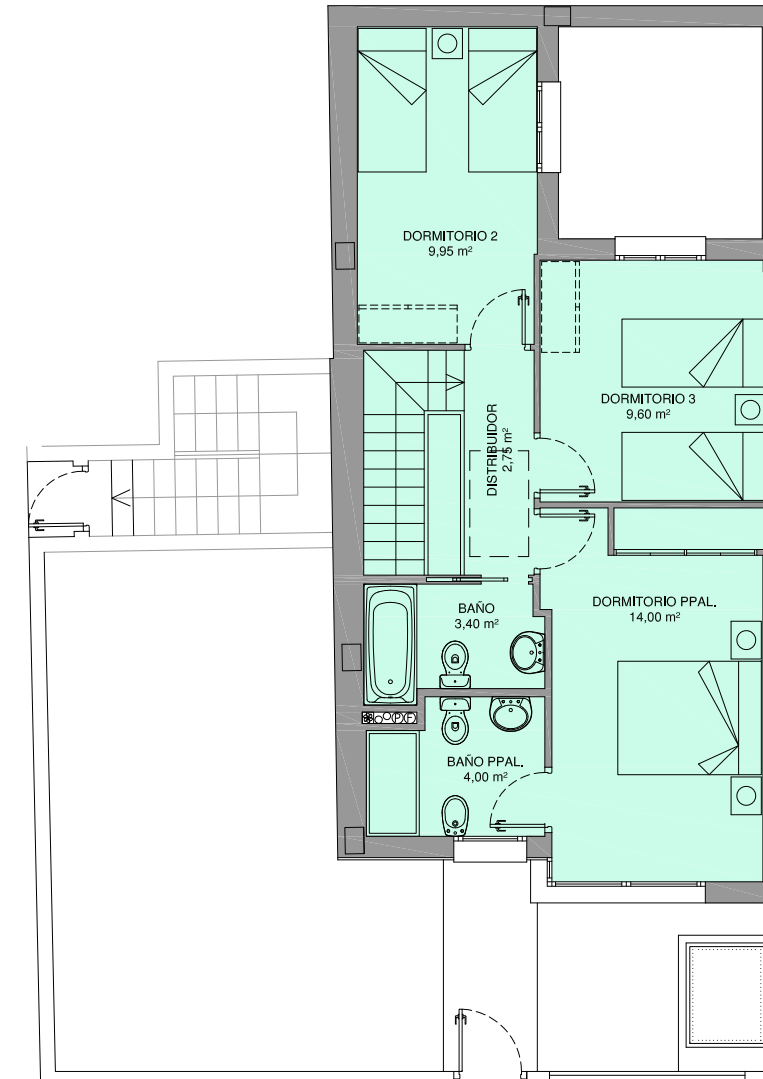
**GABRIELROJAS**  
GRUPO



PLANTA SEMISOTANO



PLANTA BAJA



PLANTA ALTA