



PLANO DE LOCALIZACION



Bloque II - Vivienda N° 18

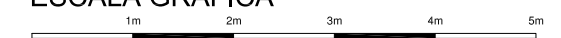
Superficies útiles y construidas B/R

Total superficie útil 58,60 m²
Total superficie construida p.p. ZZ.CC. 85,48 m²

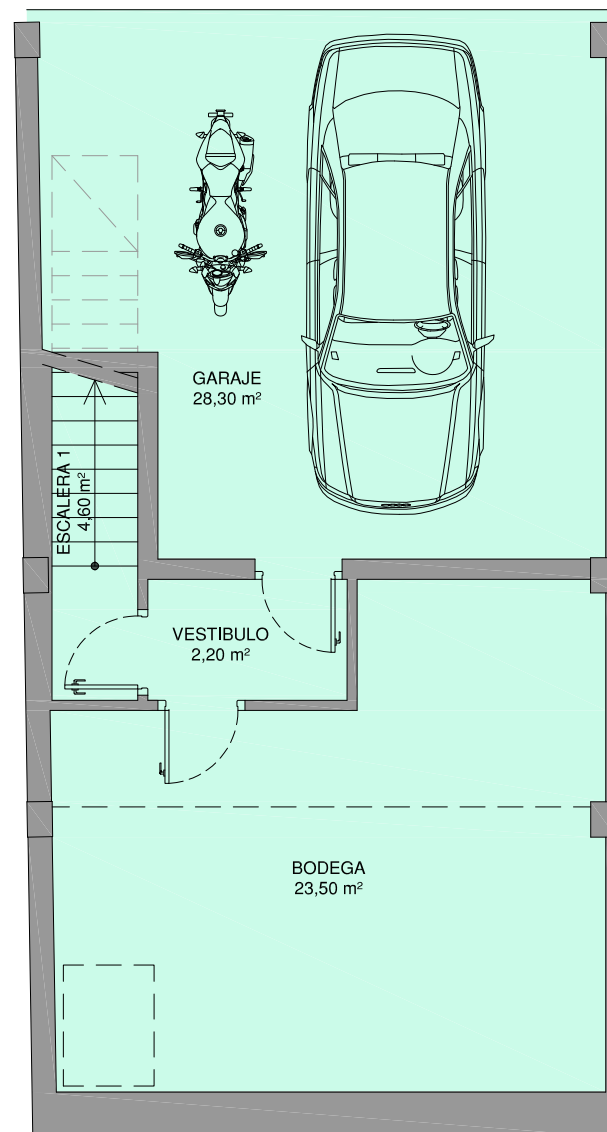
Superficies útiles y construidas S/R

Total superficie útil 92,00 m²
Total superficie construida 109,18 m²

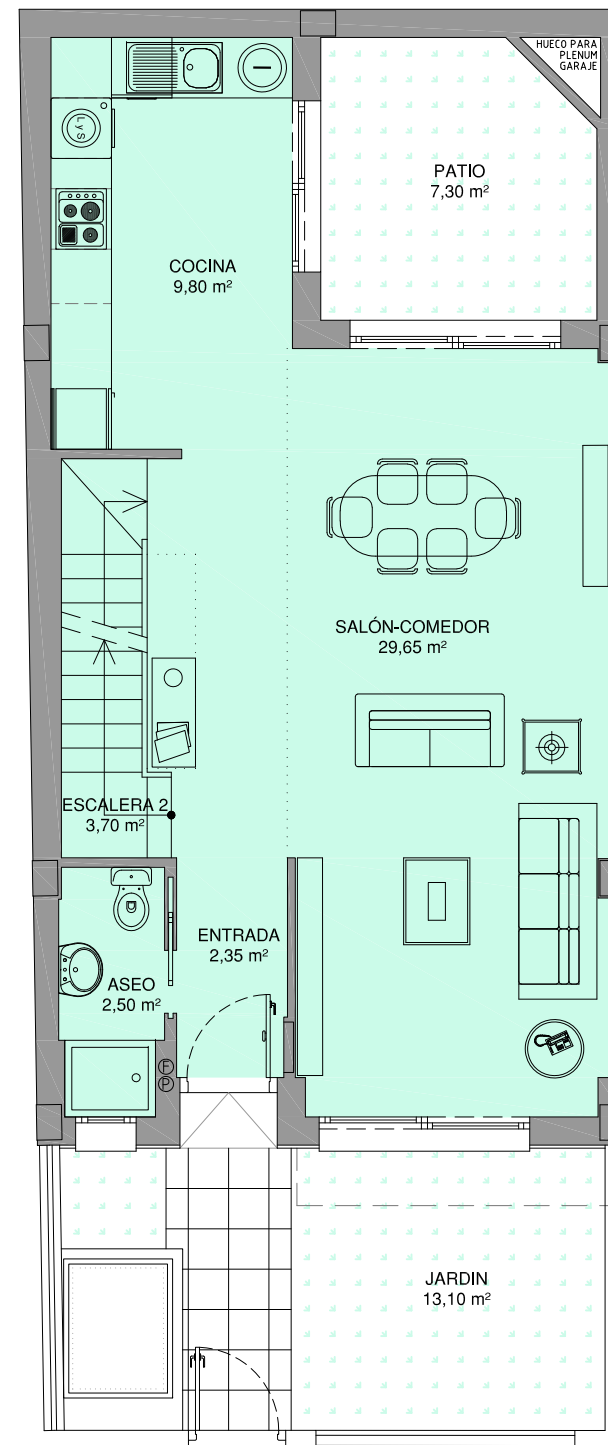
ESCALA GRAFICA



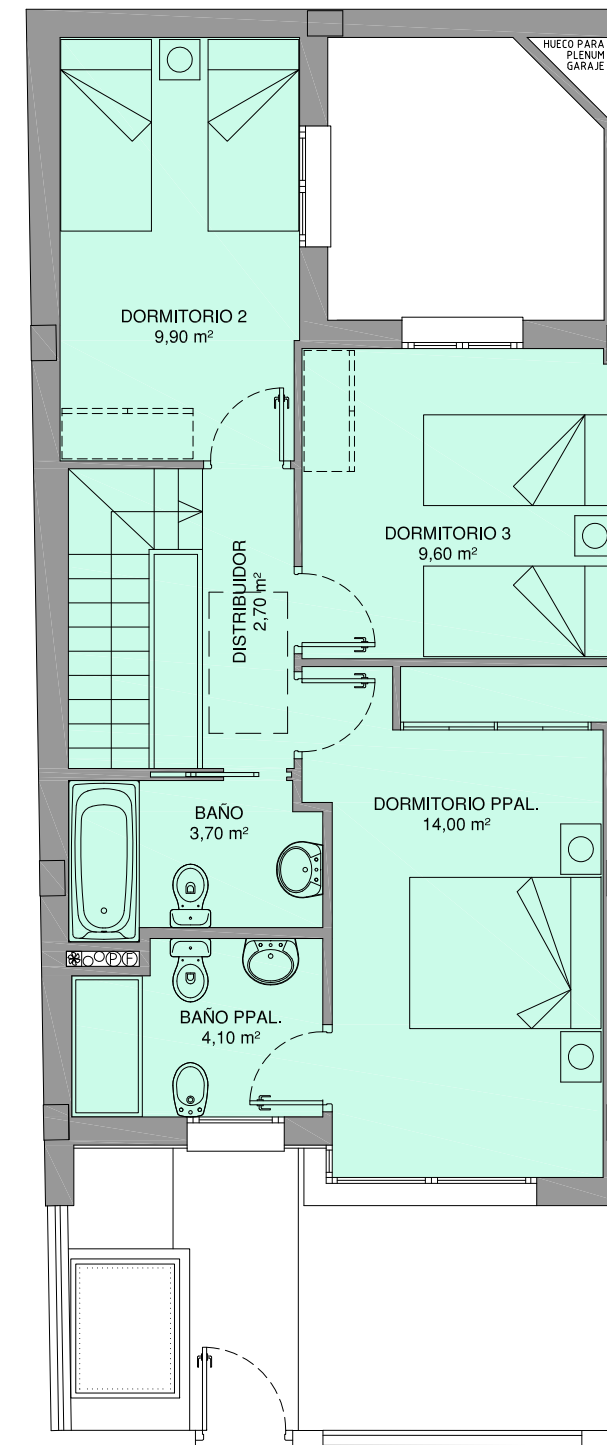
GABRIELROJAS
GRUPO



PLANTA SEMISOTANO



PLANTA BAJA



PLANTA ALTA