



PLANO DE LOCALIZACION



Bloque II - Vivienda N° 4

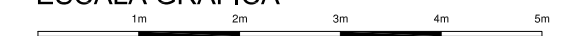
Superficies útiles y construidas B/R

Total superficie útil 56,50 m²
Total superficie construida p.p. ZZ.CC. 82,42 m²

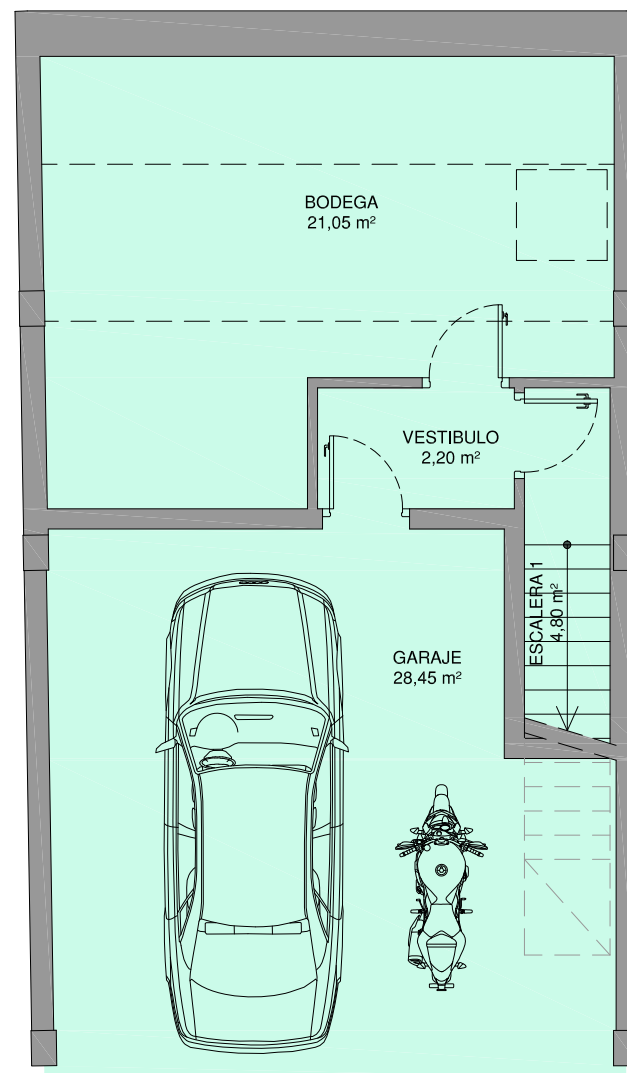
Superficies útiles y construidas S/R

Total superficie útil 90,75 m²
Total superficie construida 107,70 m²

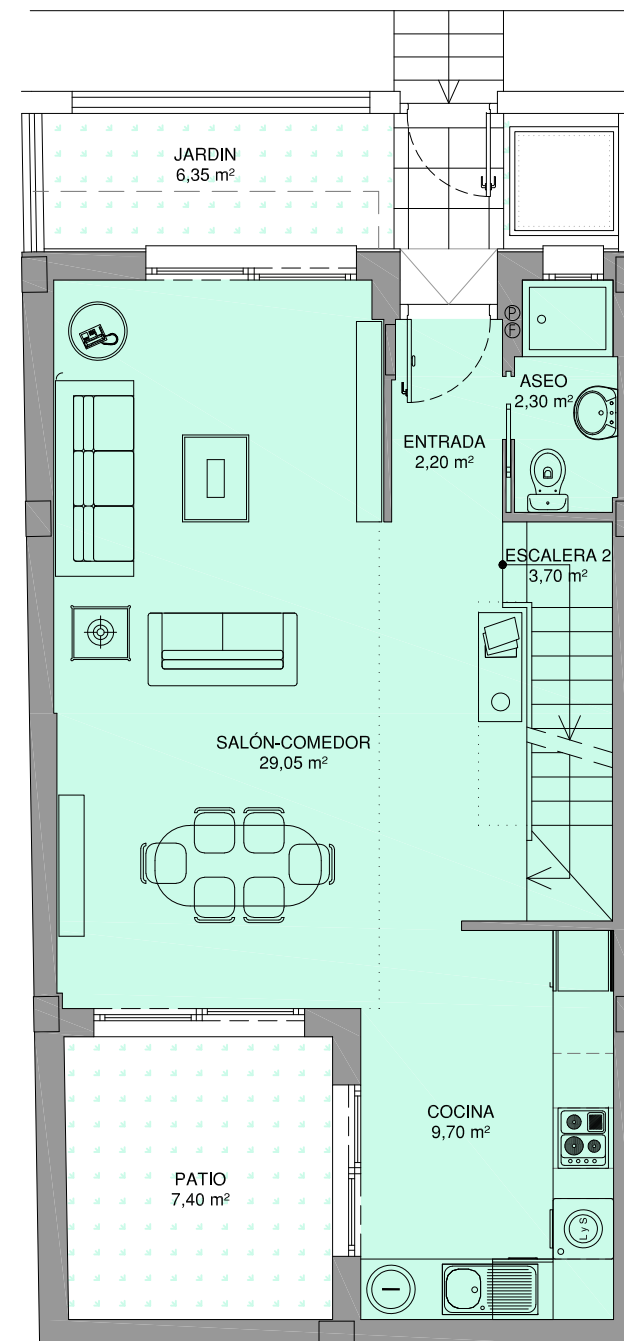
ESCALA GRAFICA



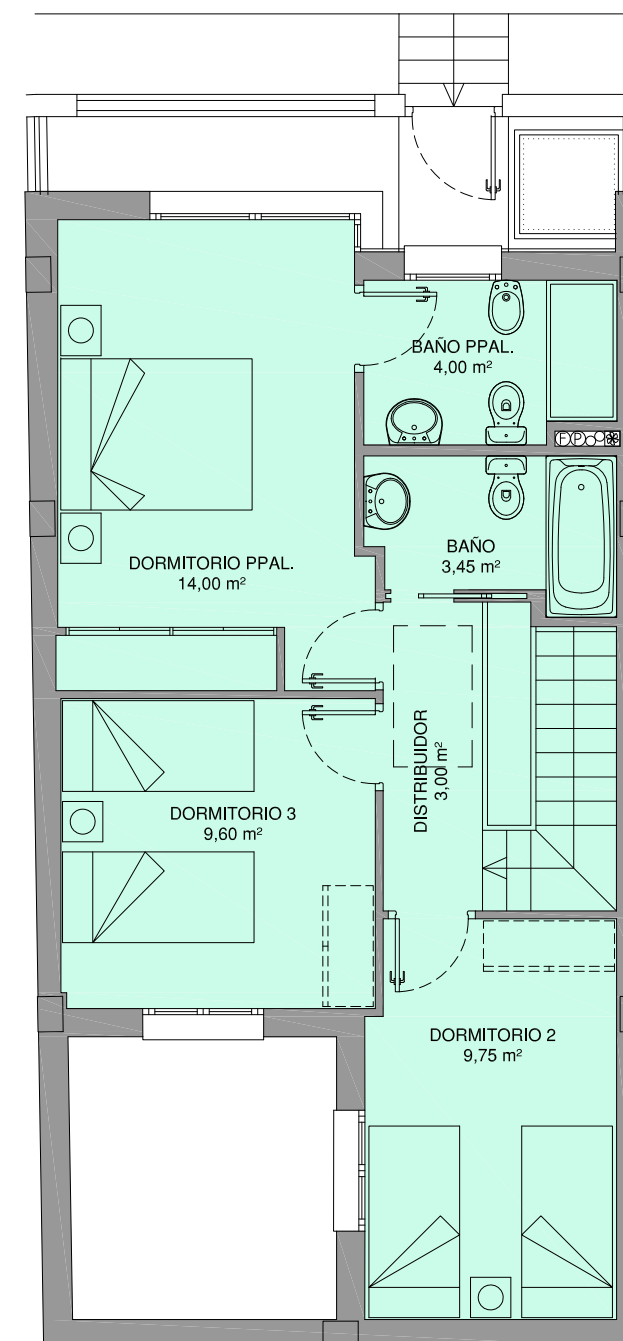
GABRIEL ROJAS
GRUPO



PLANTA SEMISOTANO



PLANTA BAJA



PLANTA ALTA