



PLANO DE LOCALIZACION



Bloque II - Vivienda N° 7

Superficies útiles y construidas B/R

Total superficie útil 57,80 m²

Total superficie construida p.p. ZZ.CC. 84,31 m²

Superficies útiles y construidas S/R

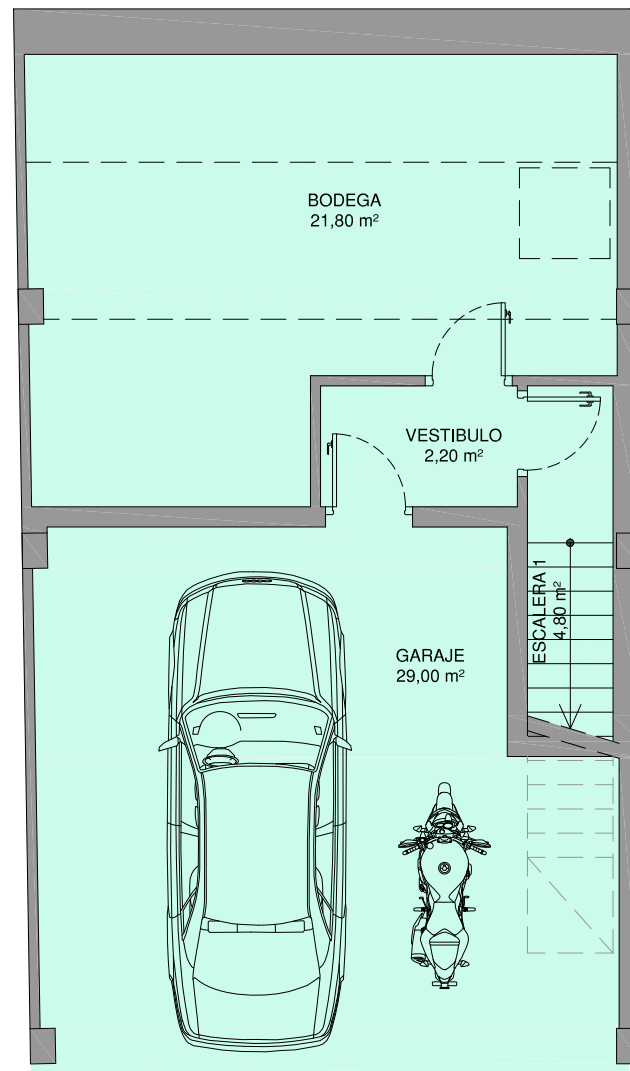
Total superficie útil 91,70 m²

Total superficie construida 108,82 m²

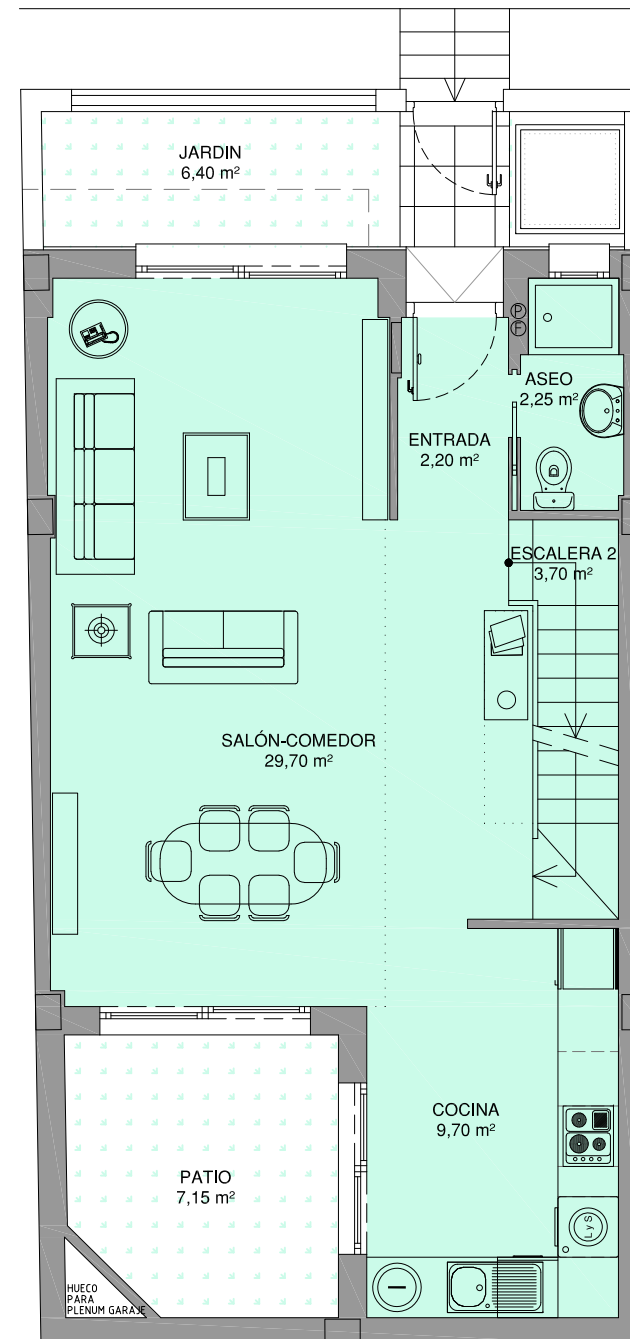
ESCALA GRAFICA



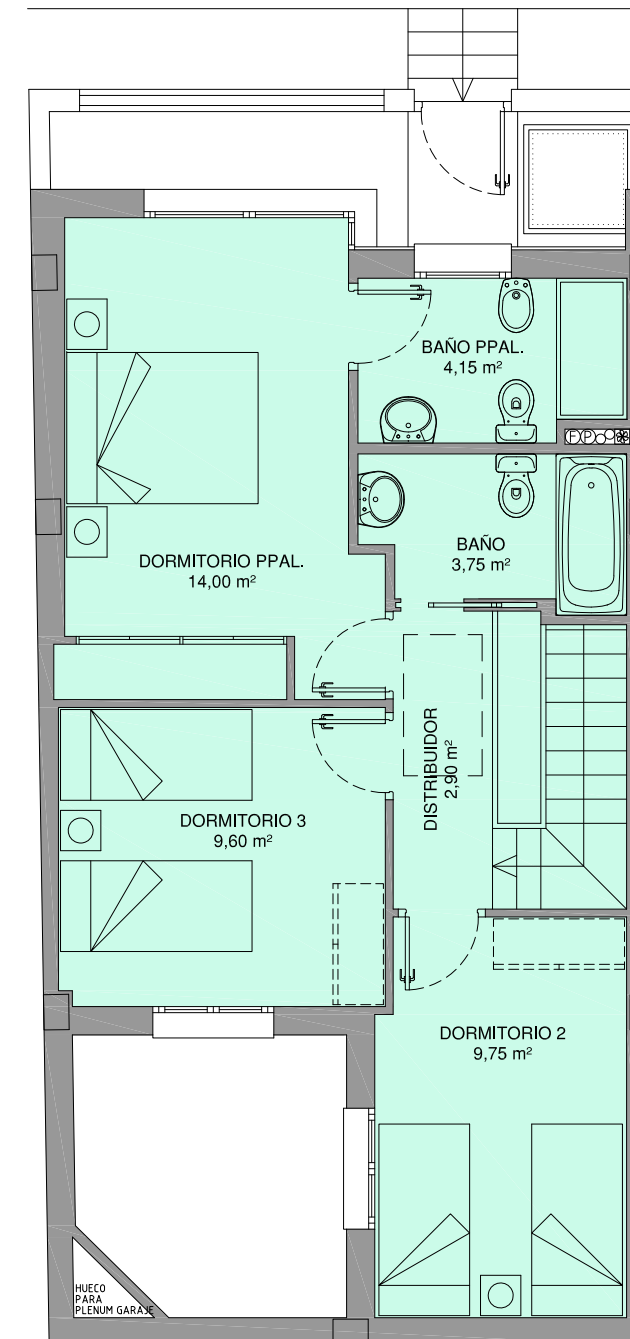
GABRIELROJAS
GRUPO



PLANTA SEMISOTANO



PLANTA BAJA



PLANTA ALTA