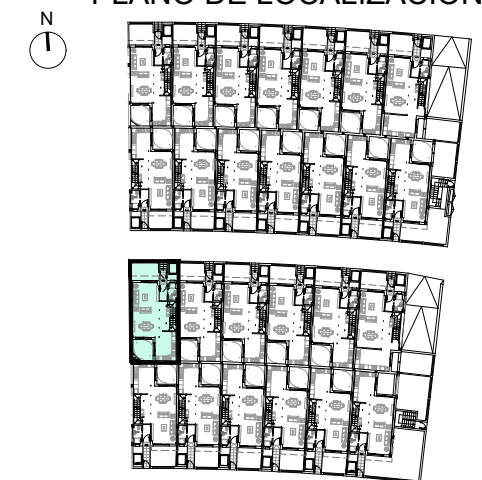




PLANO DE LOCALIZACION



Bloque IV - Vivienda N° 1

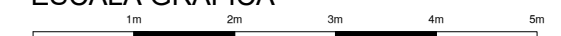
Superficies útiles y construidas B/R

Total superficie útil 59,40 m²
Total superficie construida p.p. ZZ.CC. 90,02 m²

Superficies útiles y construidas S/R

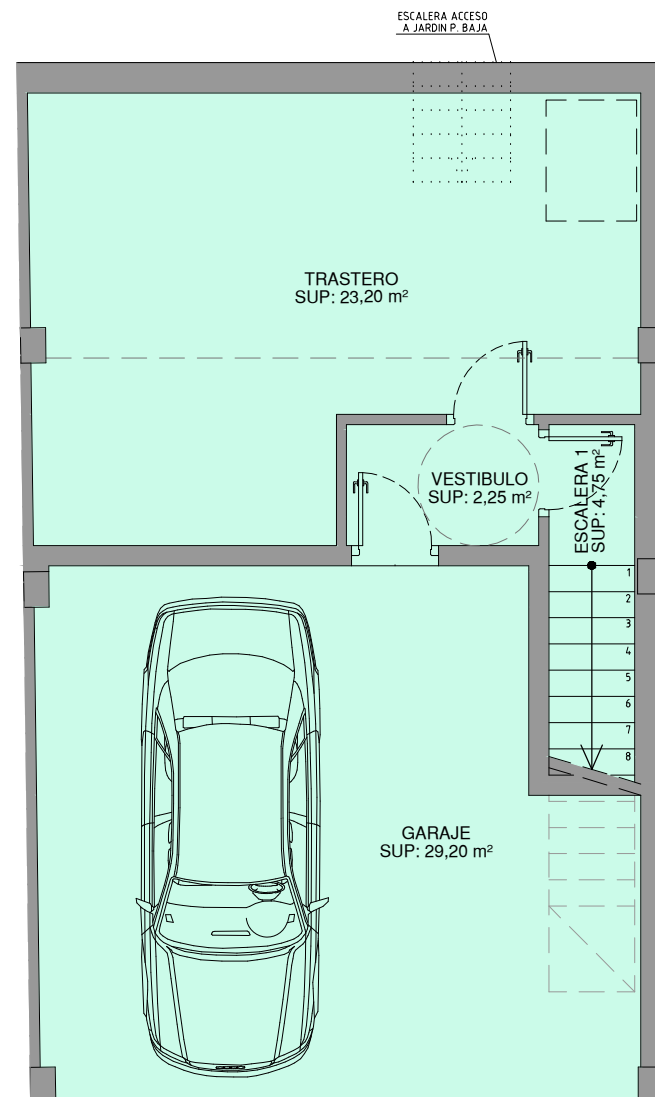
Total superficie útil 95,65 m²
Total superficie construida 115,29 m²

ESCALA GRAFICA

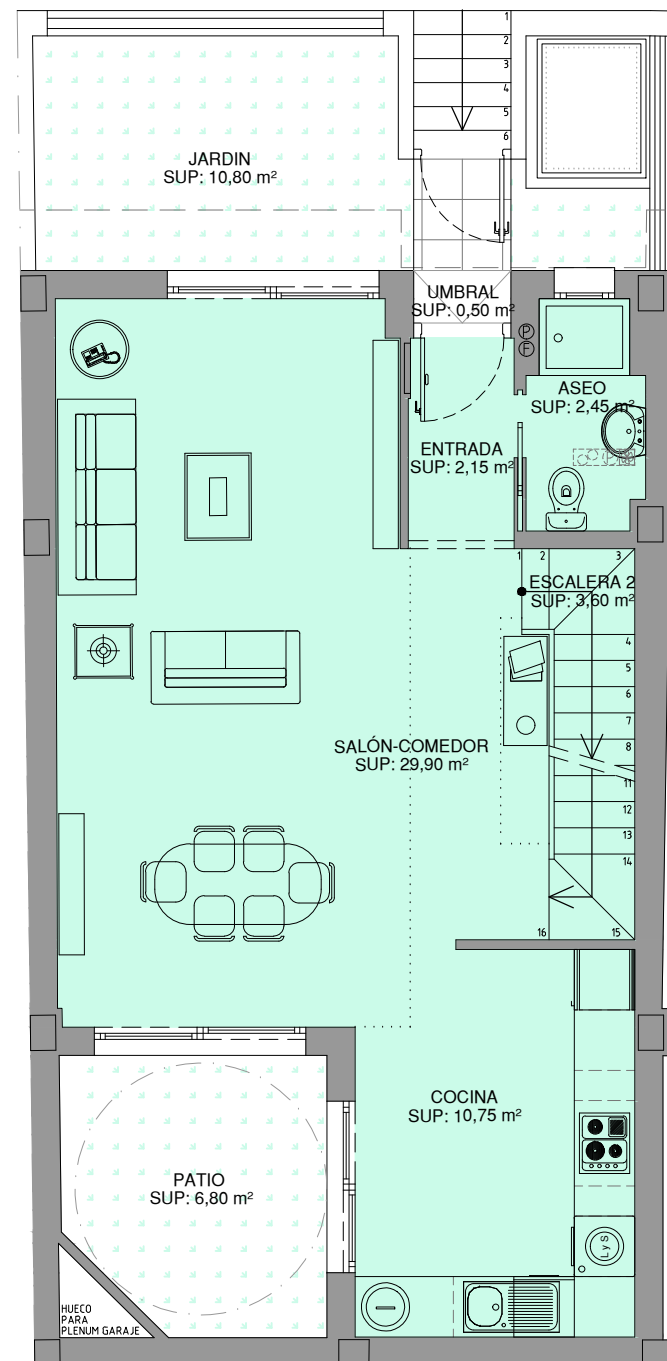


GABRIEL ROJAS
GRUPO

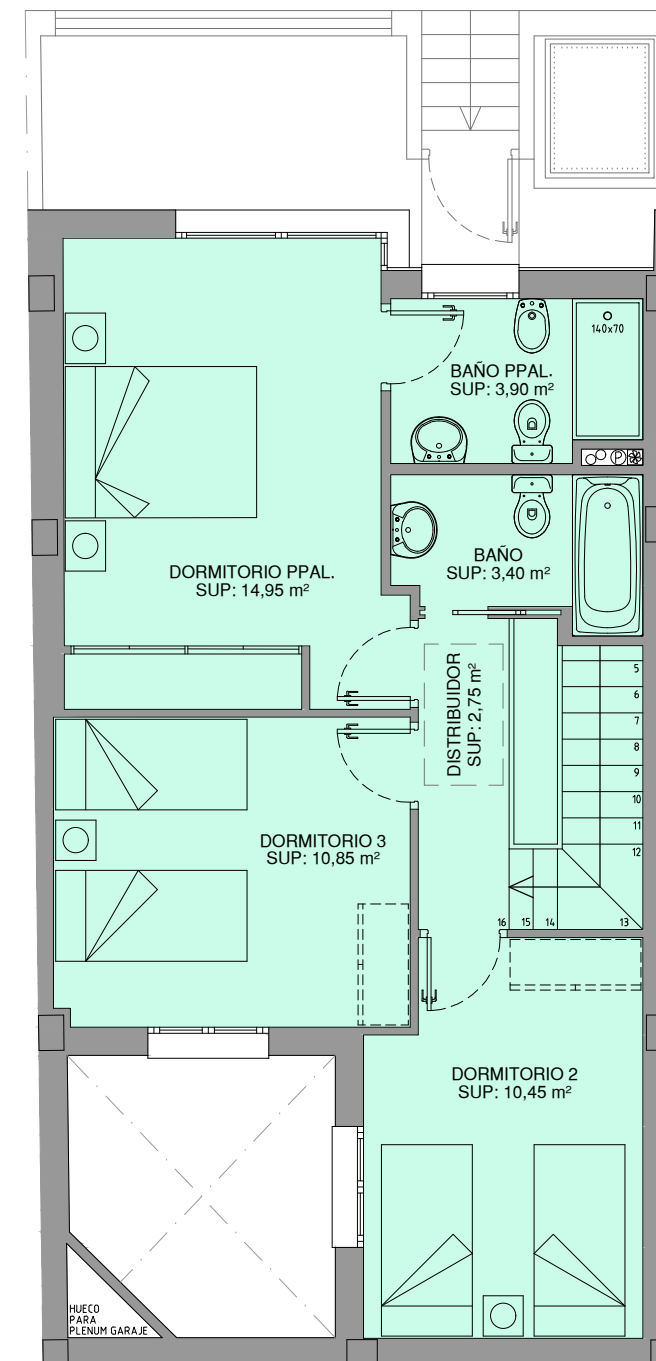
VIVIENDA "1"
BLOQUE 2



PLANTA SOTANO



PLANTA BAJA



PLANTA ALTA