



**PLANO DE LOCALIZACION**



**Bloque IV - Vivienda Nº 10**

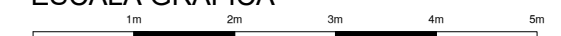
Superficies útiles y construidas B/R

Total superficie útil 57,45 m<sup>2</sup>  
Total superficie construida p.p. ZZ.CC. 87,07 m<sup>2</sup>

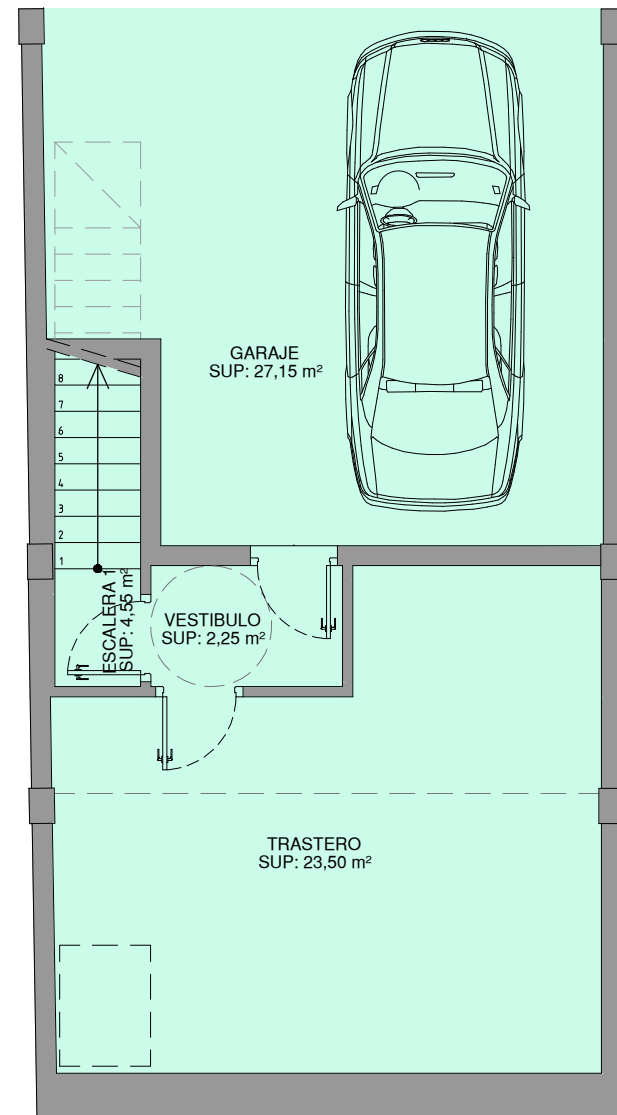
Superficies útiles y construidas S/R

Total superficie útil 93,75 m<sup>2</sup>  
Total superficie construida 113,00 m<sup>2</sup>

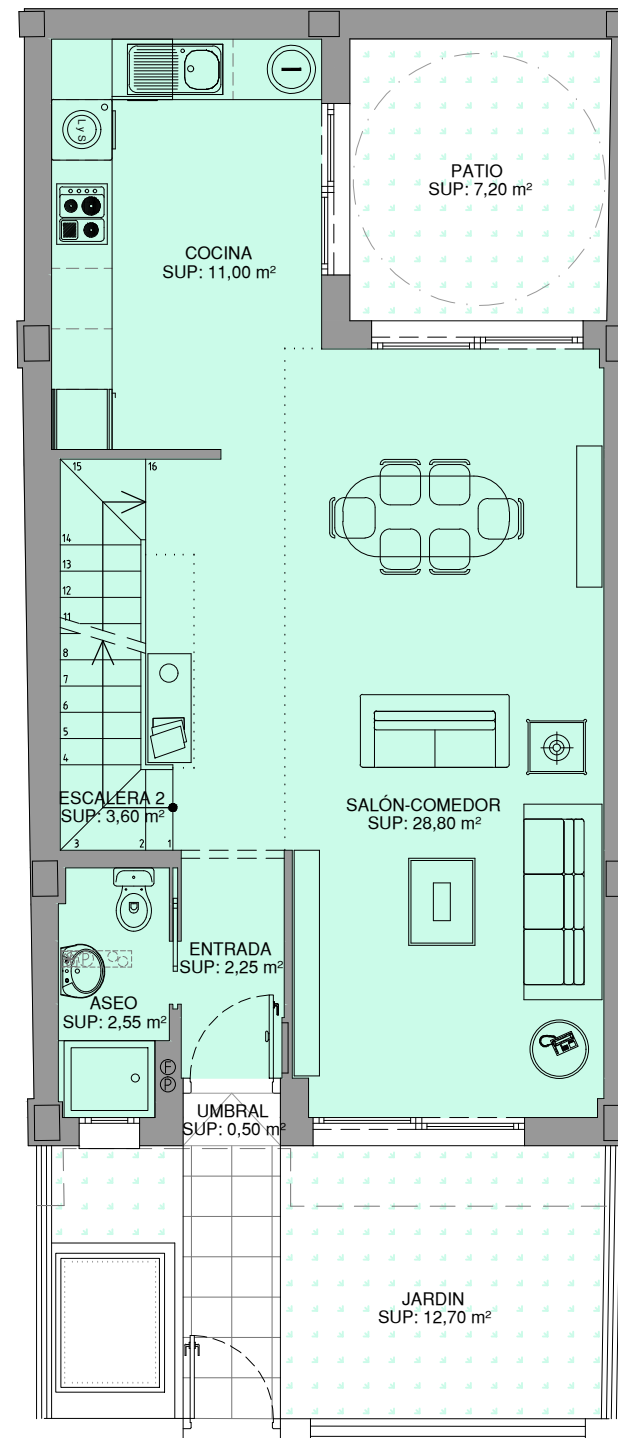
ESCALA GRAFICA



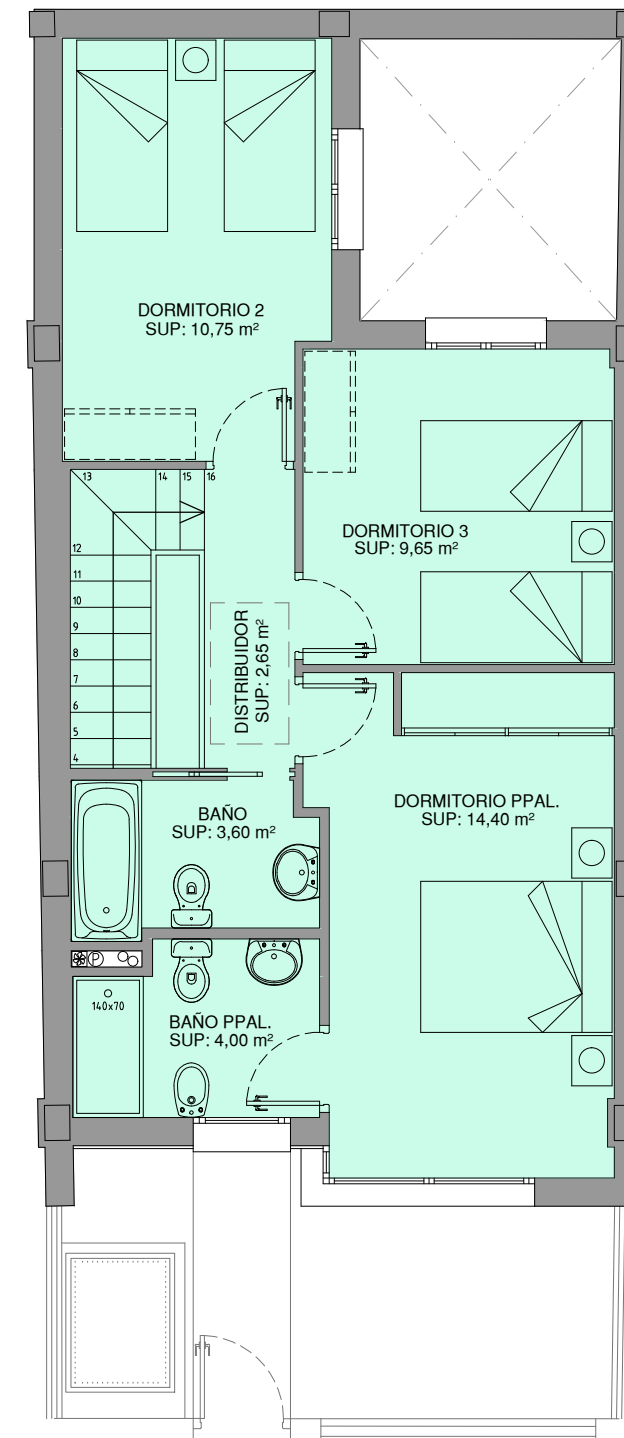
**GABRIEL ROJAS**  
GRUPO



PLANTA SOTANO



PLANTA BAJA



PLANTA ALTA