



PLANO DE LOCALIZACION



Bloque IV - Vivienda N° 12

Superficies útiles y construidas B/R

Total superficie útil 57,25 m²
Total superficie construida p.p. ZZ.CC. 86,77 m²

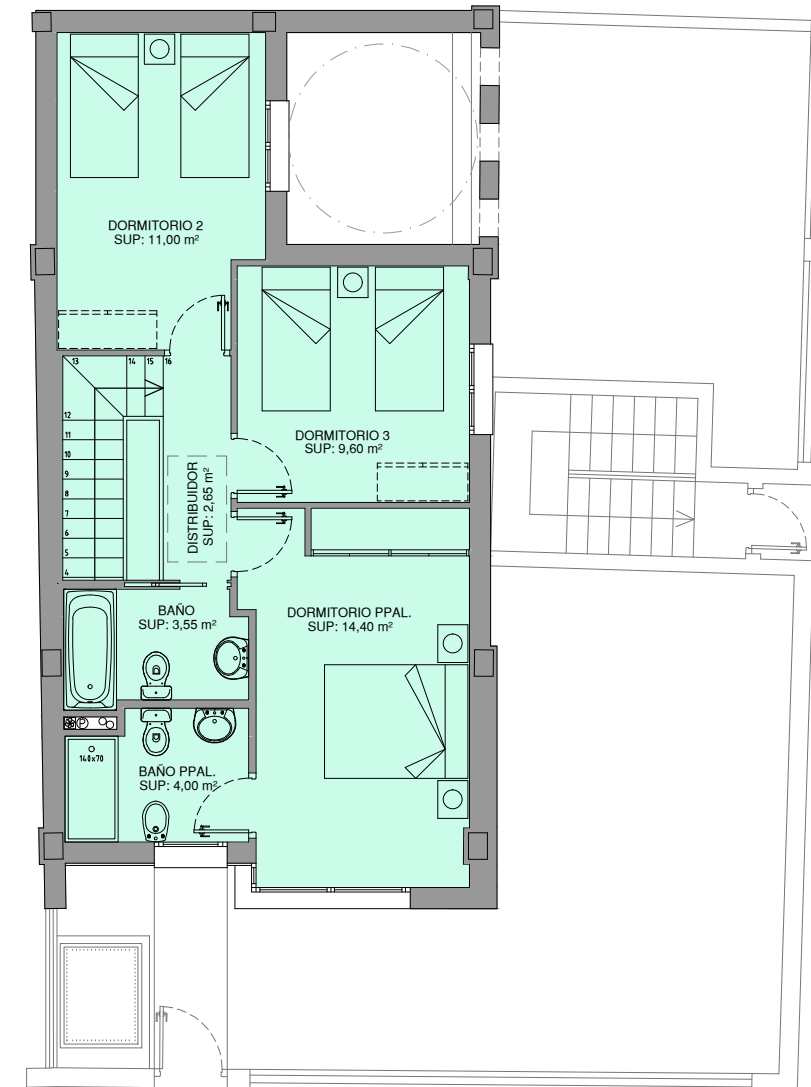
Superficies útiles y construidas S/R

Total superficie útil 94,00 m²
Total superficie construida 113,30 m²

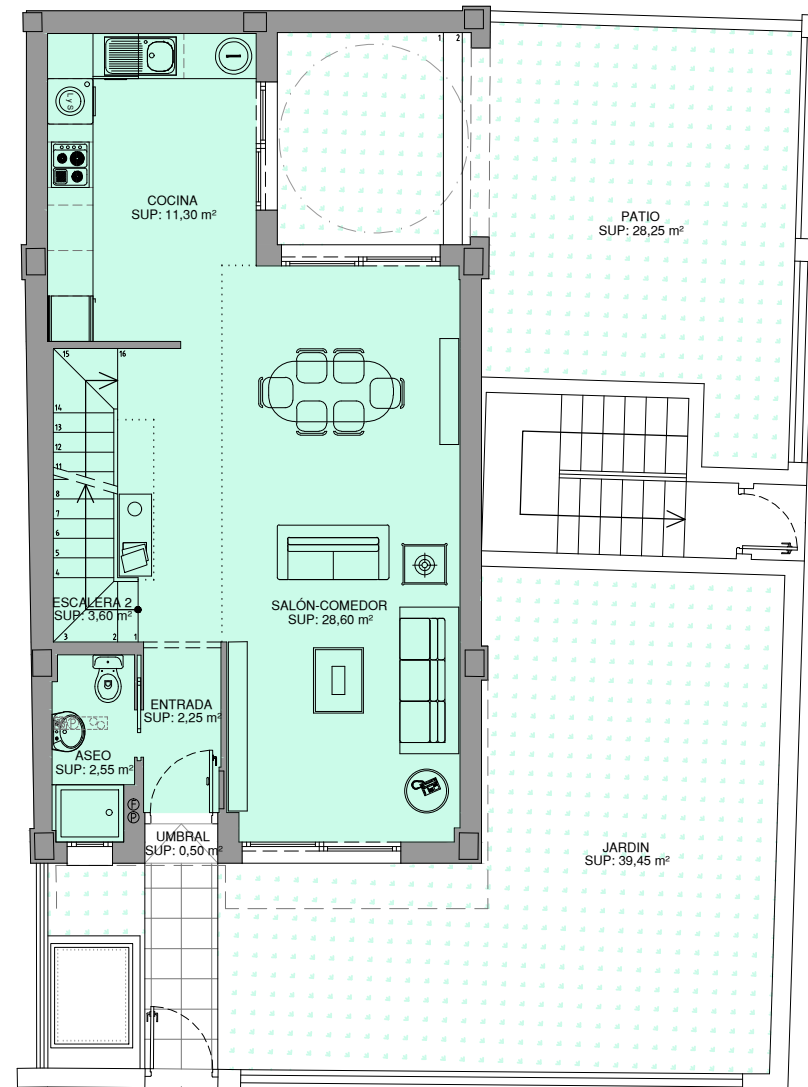
ESCALA GRAFICA



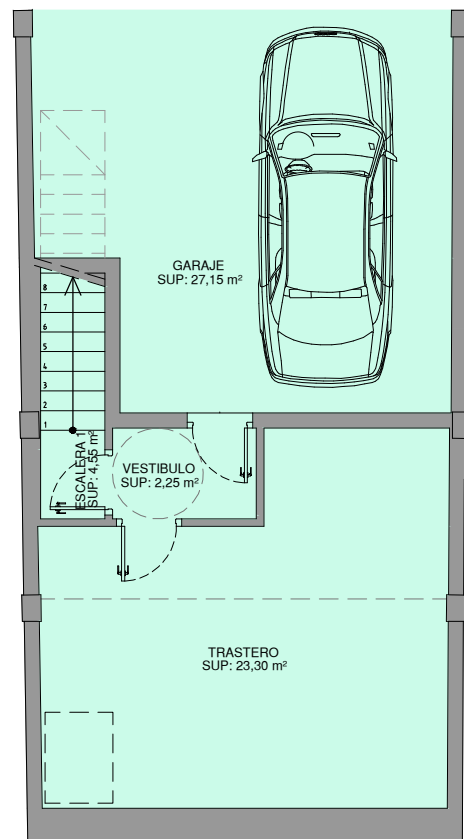
GABRIEL ROJAS
GRUPO



PLANTA ALTA



PLANTA BAJA



PLANTA SOTANO