



**PLANO DE LOCALIZACION**



**Bloque III - Vivienda N° 14**

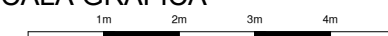
Superficies útiles y construidas B/R

Total superficie útil 55,55 m<sup>2</sup>  
Total superficie construida p.p. ZZ.CC. 81,79 m<sup>2</sup>

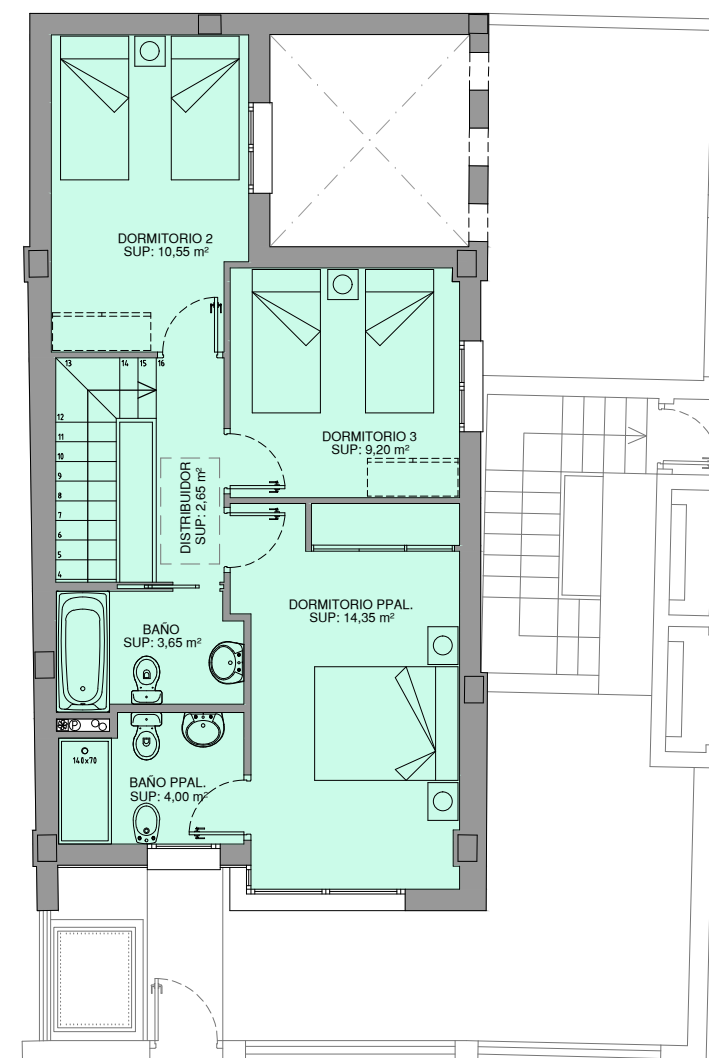
Superficies útiles y construidas S/R

Total superficie útil 92,45 m<sup>2</sup>  
Total superficie construida 111,70 m<sup>2</sup>

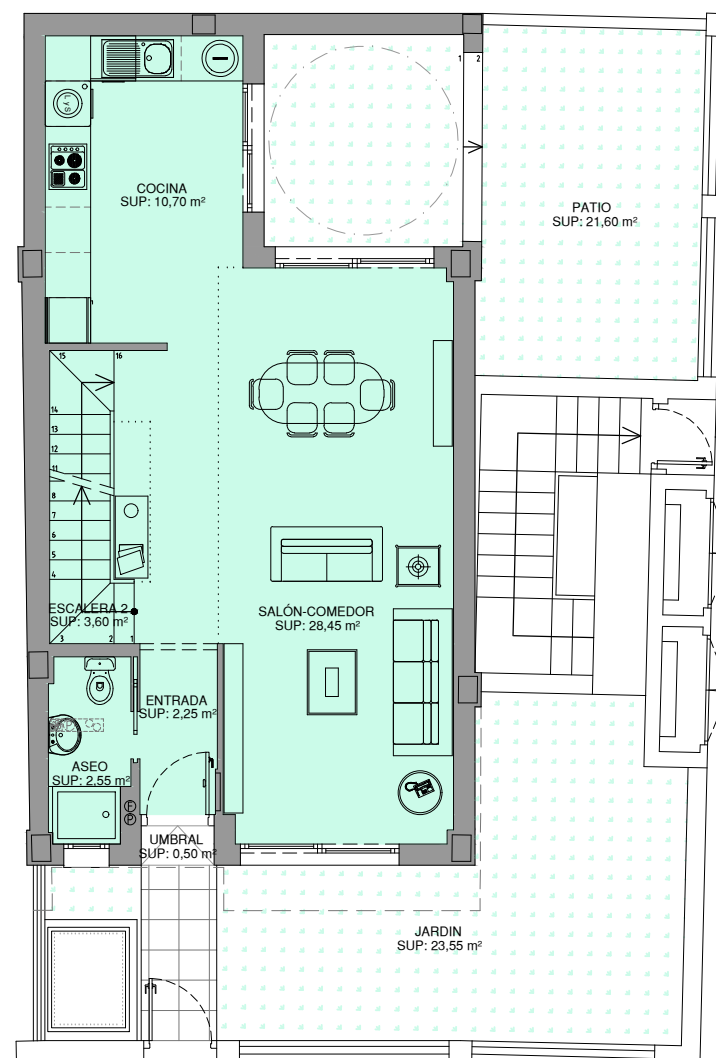
ESCALA GRAFICA



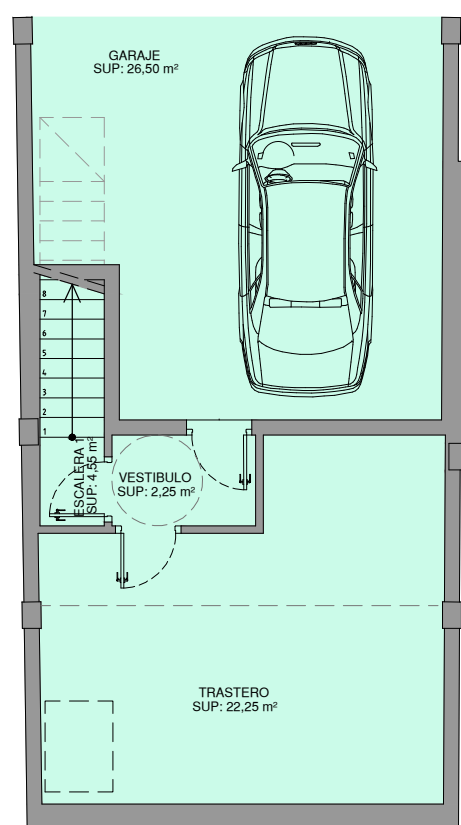
**GABRIEL ROJAS**  
GRUPO



PLANTA ALTA



PLANTA BAJA



PLANTA SOTANO