



PLANO DE LOCALIZACION



Bloque I - Vivienda Nº 14

Superficies útiles y construidas B/R

Total superficie útil 56,35 m²

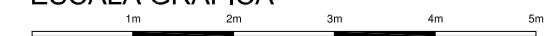
Total superficie construida p.p. ZZ.CC. 81,75 m²

Superficies útiles y construidas S/R

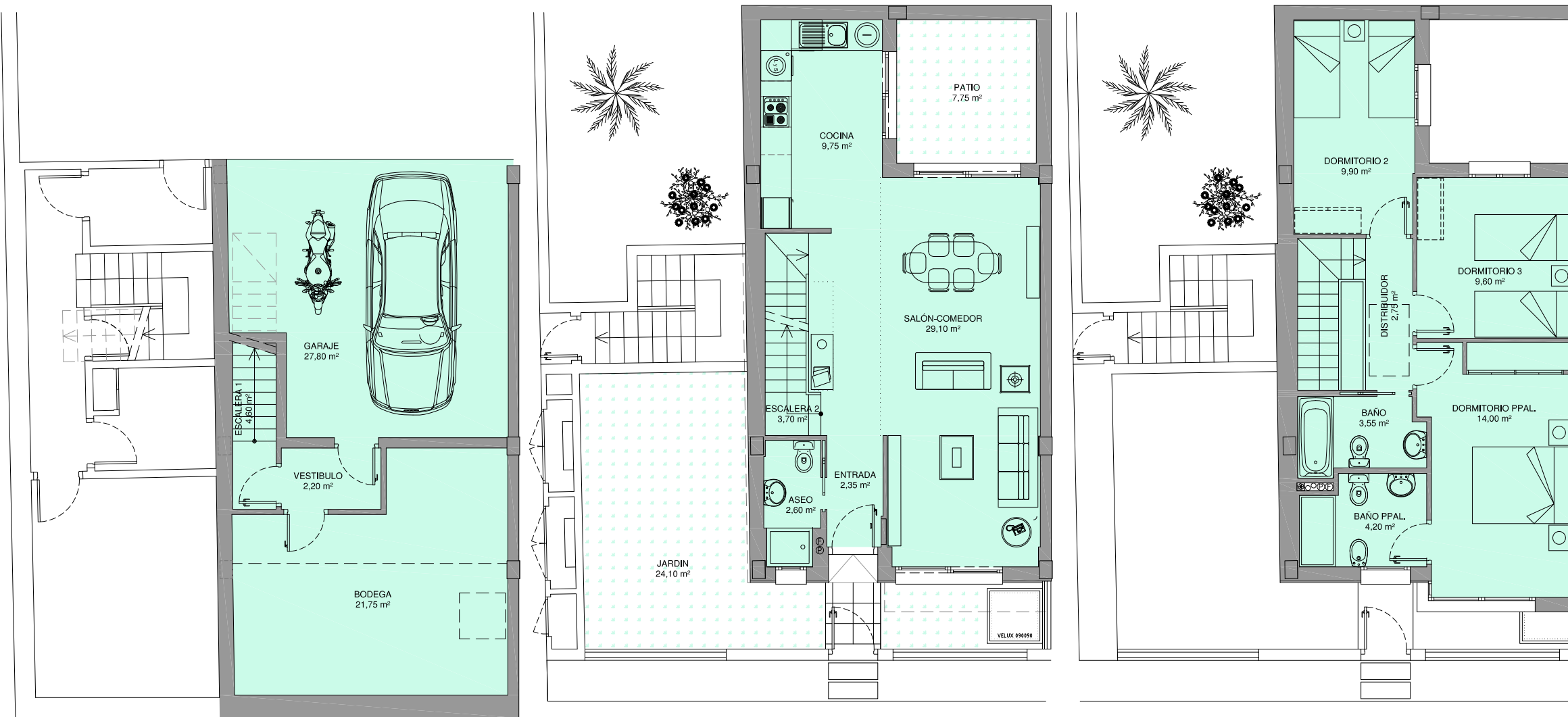
Total superficie útil 91,50 m²

Total superficie construida 108,54 m²

ESCALA GRAFICA



GABRIELROJAS
GRUPO



PLANTA SEMISOTANO

PLANTA BAJA

PLANTA ALTA