



PLANO DE LOCALIZACION



Bloque I - Vivienda N° 17

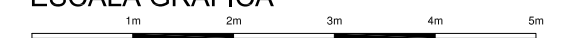
Superficies útiles y construidas B/R

Total superficie útil 56,55 m²
Total superficie construida p.p. ZZ.CC. 82,04 m²

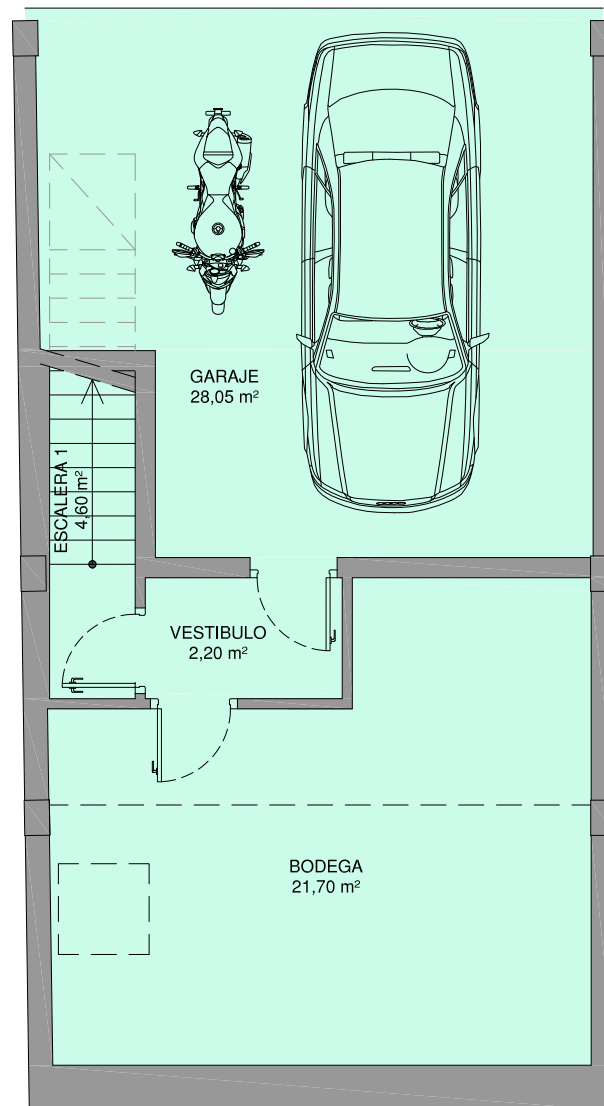
Superficies útiles y construidas S/R

Total superficie útil 91,45 m²
Total superficie construida 108,48 m²

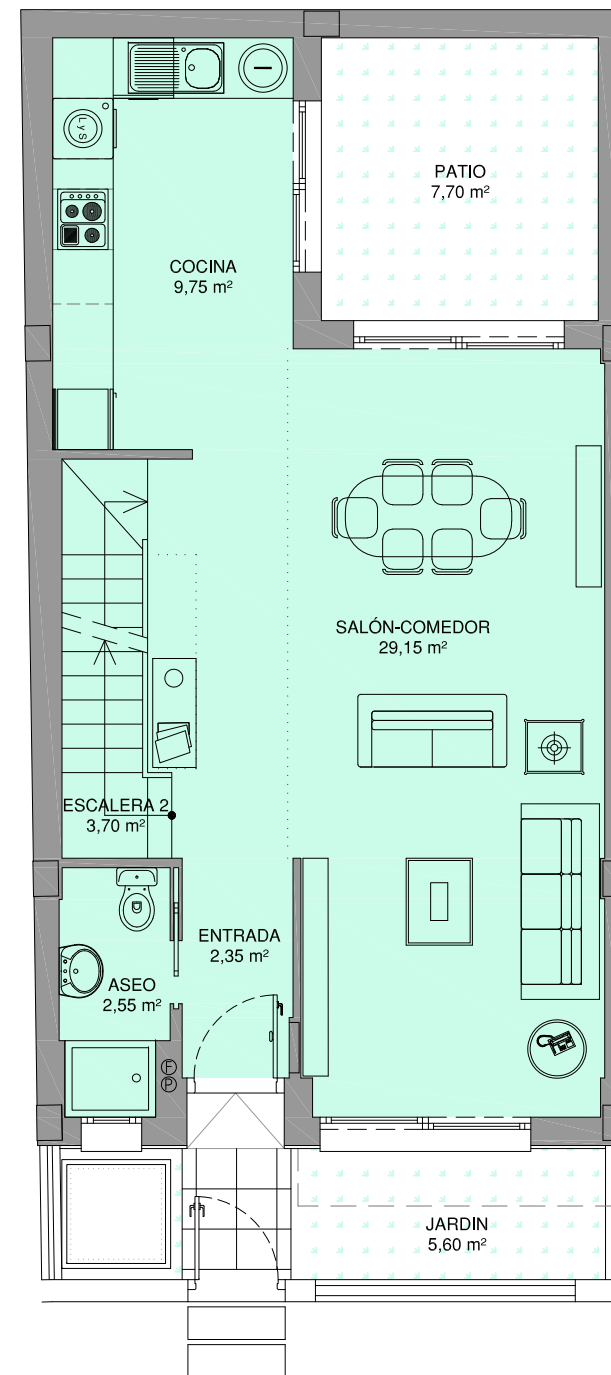
ESCALA GRAFICA



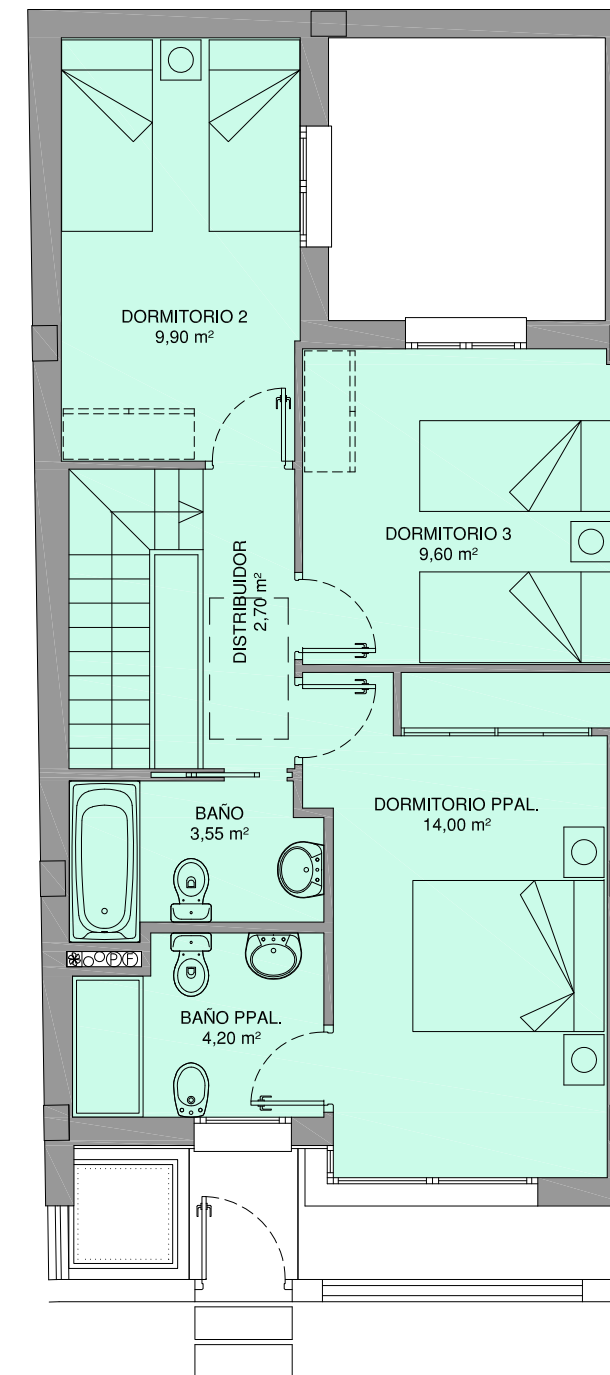
GABRIELROJAS
GRUPO



PLANTA SEMISOTANO



PLANTA BAJA



PLANTA ALTA