



PLANO DE LOCALIZACION



Bloque I - Vivienda Nº 19

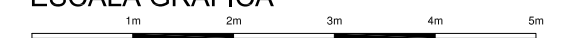
Superficies útiles y construidas B/R

Total superficie útil 57,55 m²
Total superficie construida p.p. ZZ.CC. 83,49 m²

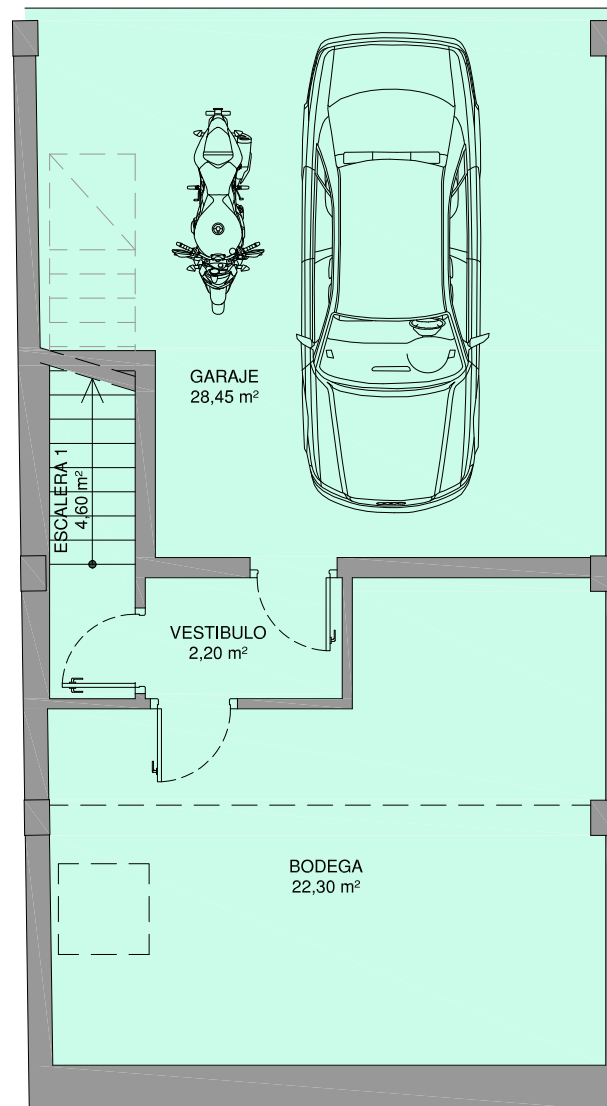
Superficies útiles y construidas S/R

Total superficie útil 92,45 m²
Total superficie construida 109,67 m²

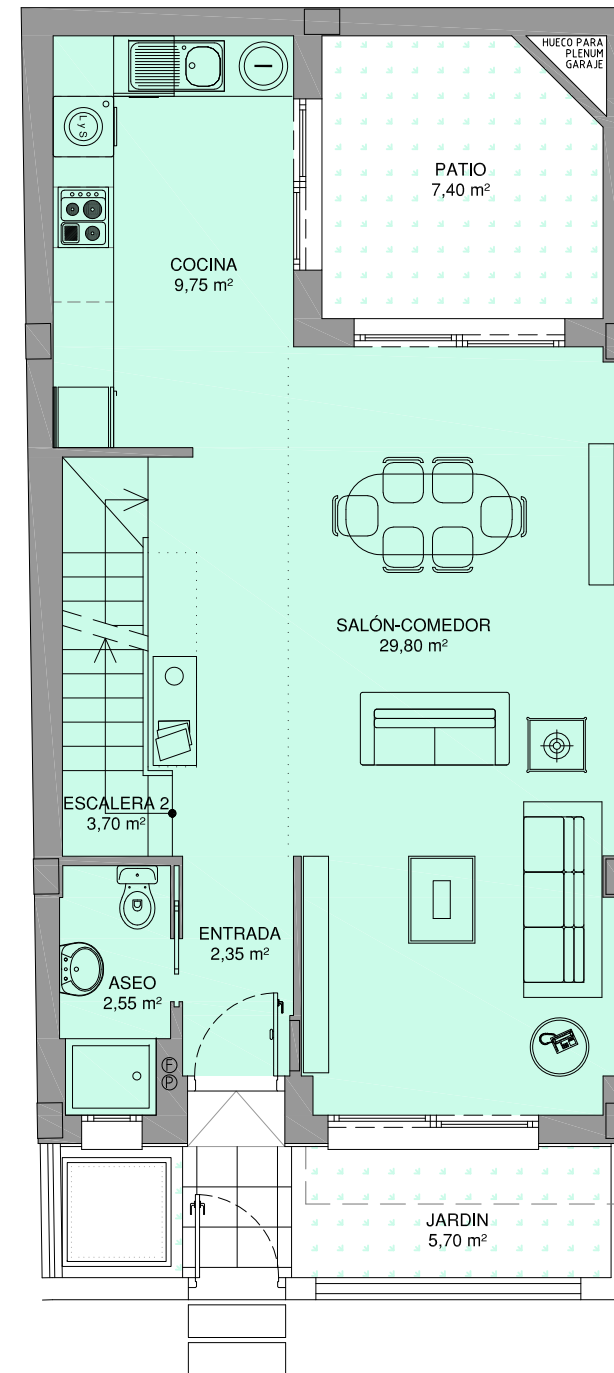
ESCALA GRAFICA



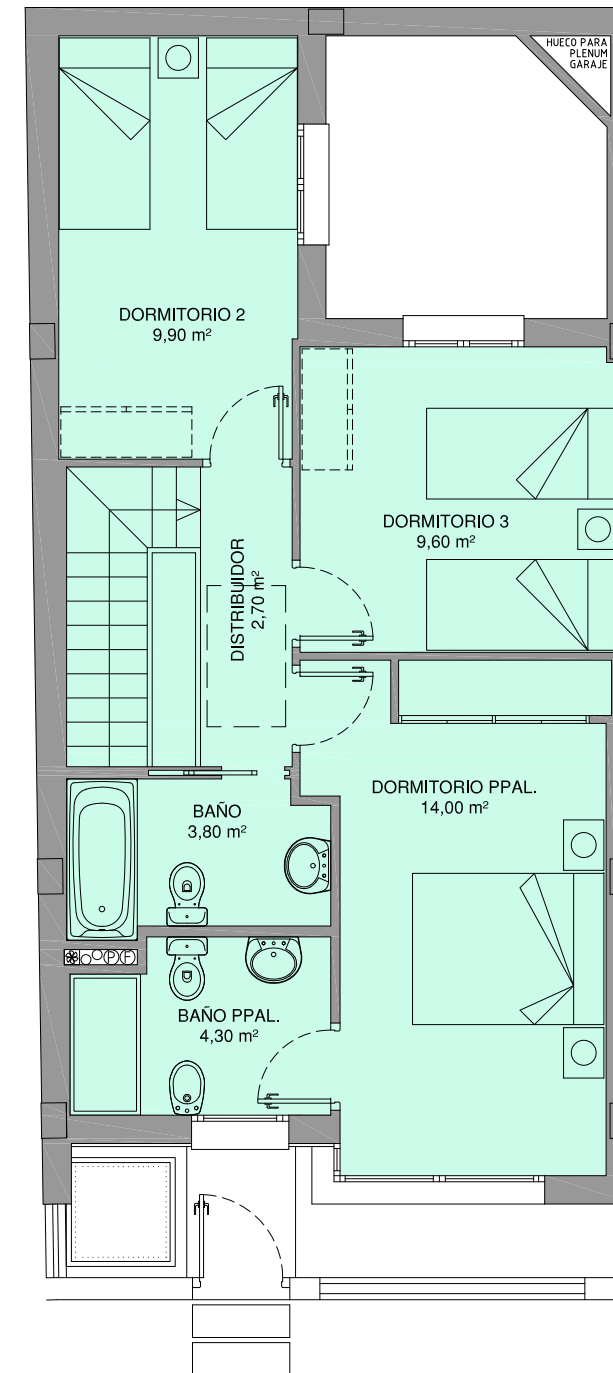
GABRIELROJAS
GRUPO



PLANTA SEMISOTANO



PLANTA BAJA



PLANTA ALTA