



PLANO DE LOCALIZACION



Bloque III - Vivienda N° 2

Superficies útiles y construidas B/R

Total superficie útil 53,50 m<sup>2</sup>

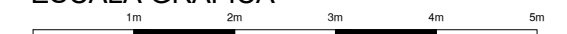
Total superficie construida p.p. ZZ.CC. 78,74 m<sup>2</sup>

Superficies útiles y construidas S/R

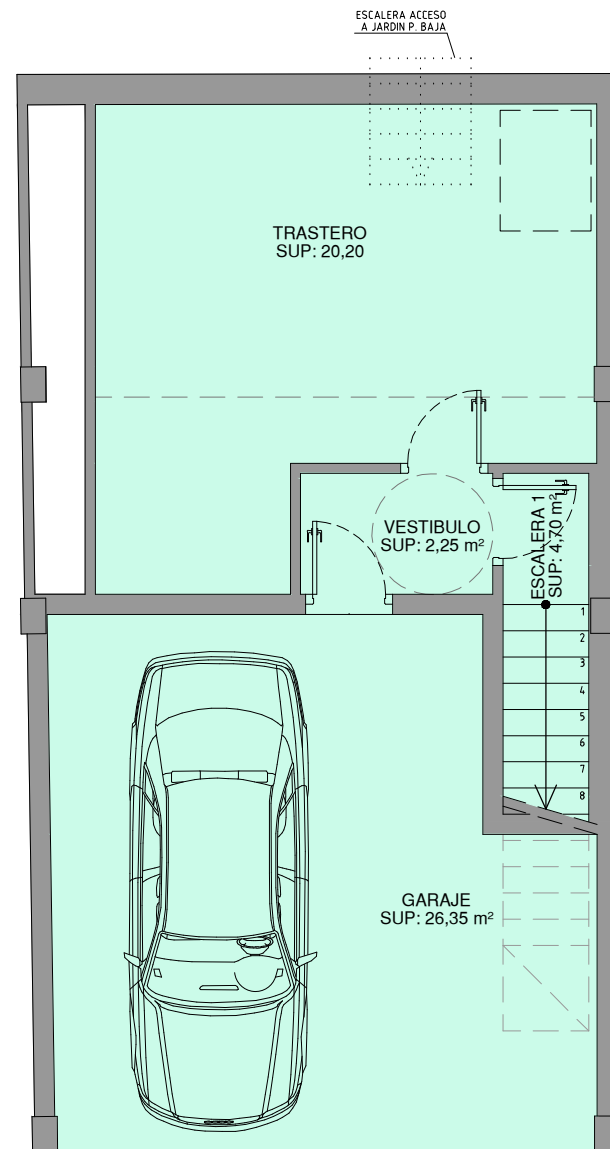
Total superficie útil 88,70 m<sup>2</sup>

Total superficie construida 107,17 m<sup>2</sup>

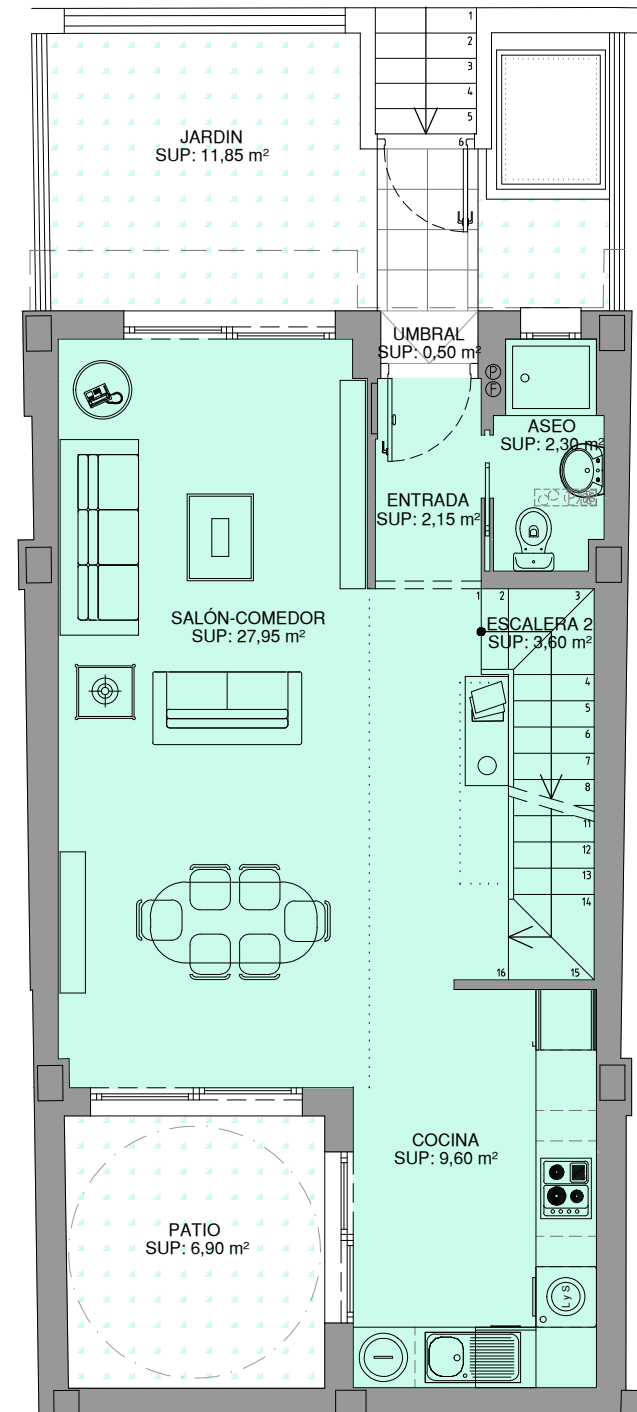
ESCALA GRAFICA



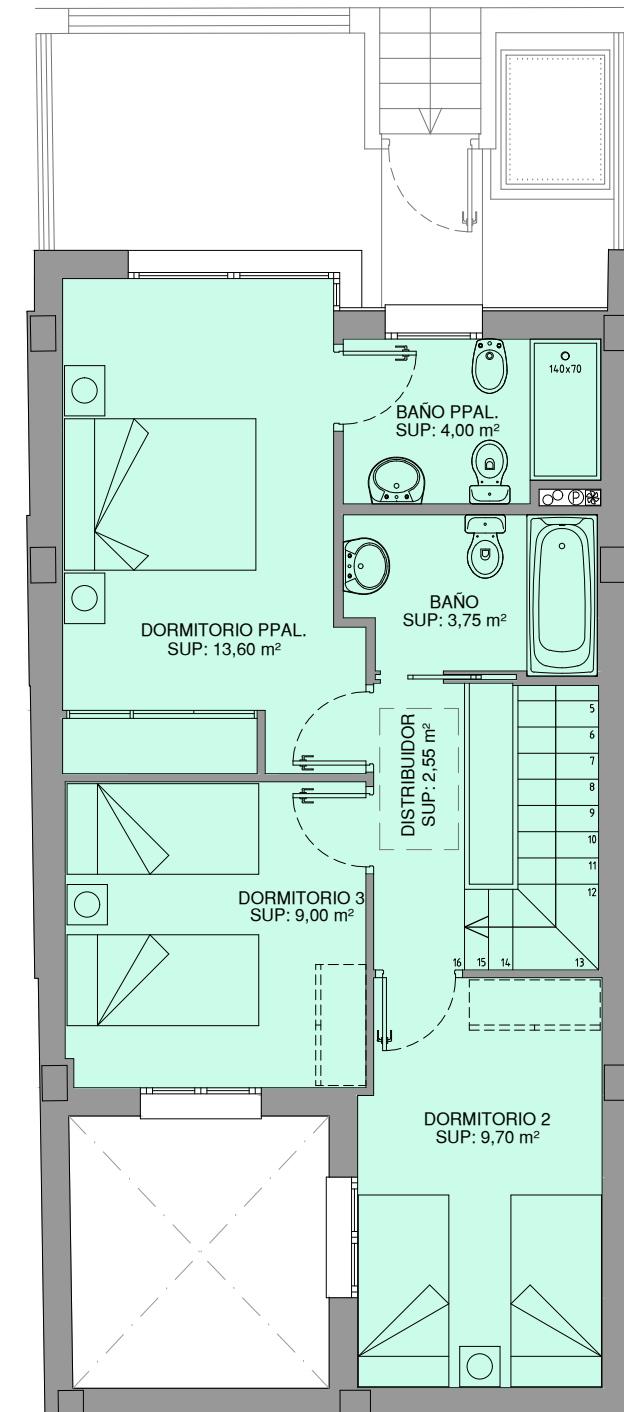
**GABRIEL ROJAS**  
GRUPO



PLANTA SOTANO



PLANTA BAJA



PLANTA ALTA