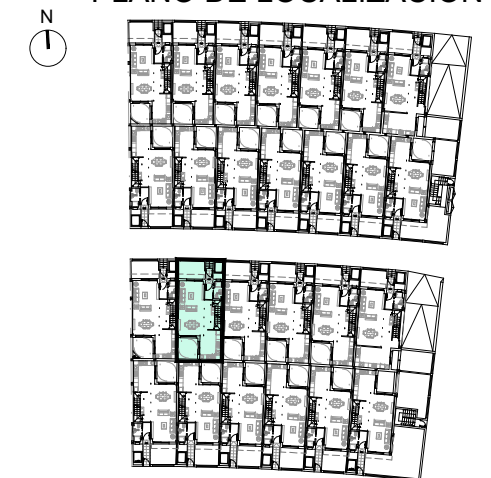




PLANO DE LOCALIZACION



**Bloque IV - Vivienda N° 2**

Superficies útiles y construidas B/R

Total superficie útil 56,90 m<sup>2</sup>  
Total superficie construida p.p. ZZ.CC. 86,23 m<sup>2</sup>

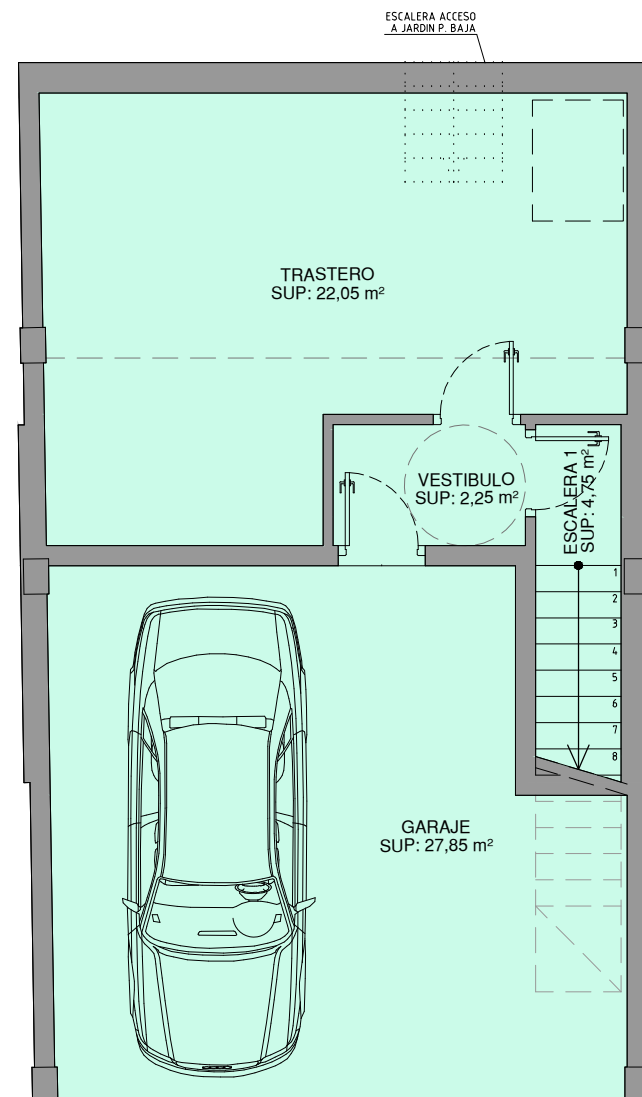
Superficies útiles y construidas S/R

Total superficie útil 93,00 m<sup>2</sup>  
Total superficie construida 112,10 m<sup>2</sup>

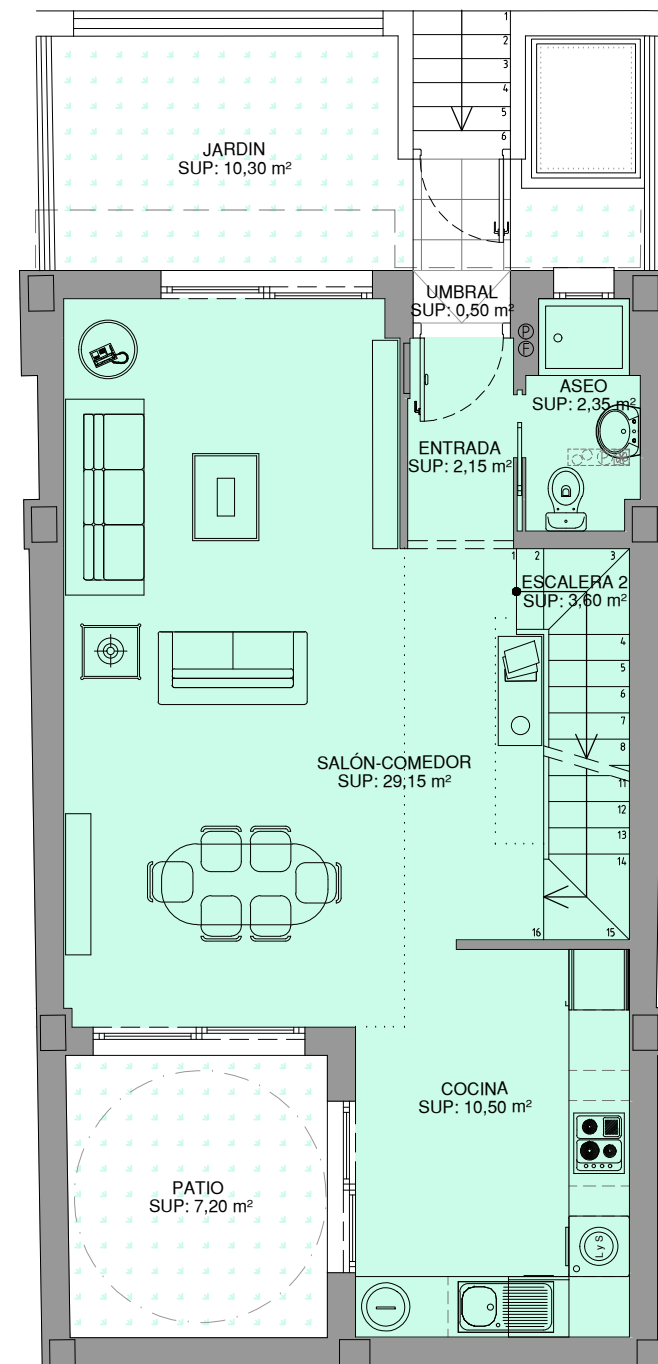
ESCALA GRAFICA



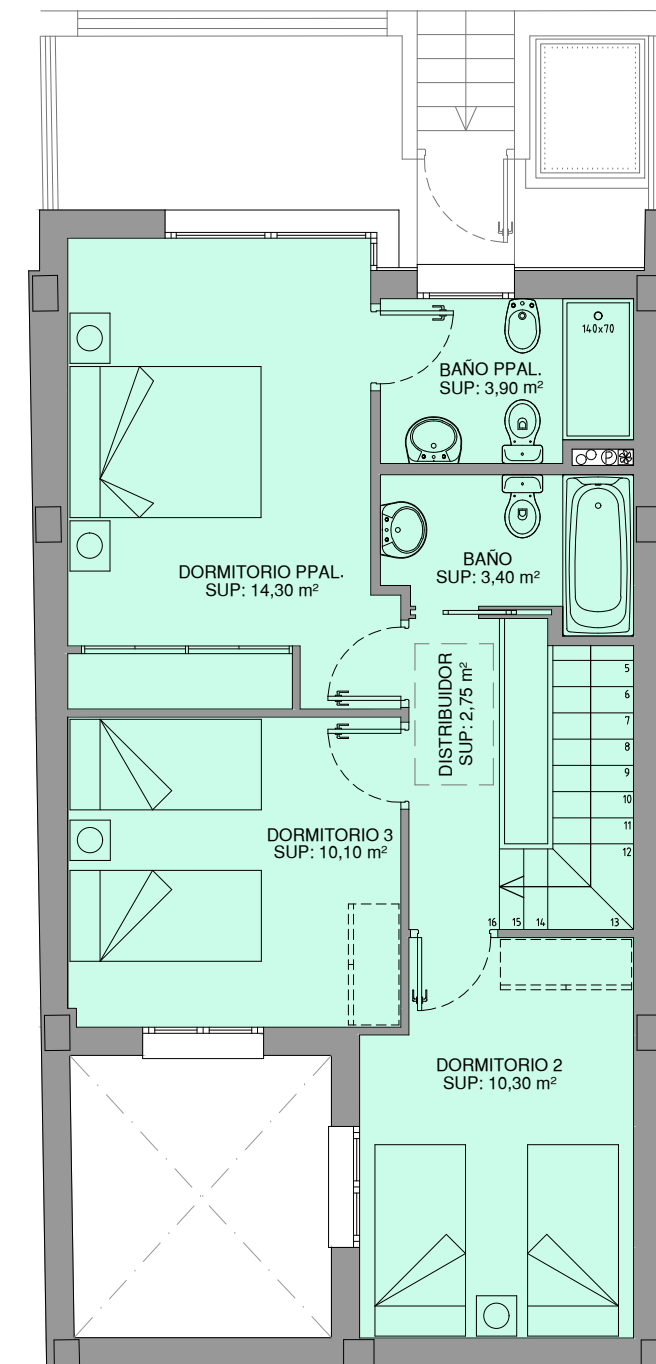
**GABRIEL ROJAS**  
GRUPO



PLANTA SOTANO



PLANTA BAJA



PLANTA ALTA