



PLANO DE LOCALIZACION



**Bloque I - Vivienda Nº 23**

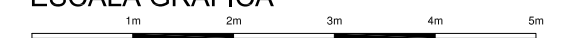
Superficies útiles y construidas B/R

Total superficie útil 56,55 m<sup>2</sup>  
Total superficie construida p.p. ZZ.CC. 82,04 m<sup>2</sup>

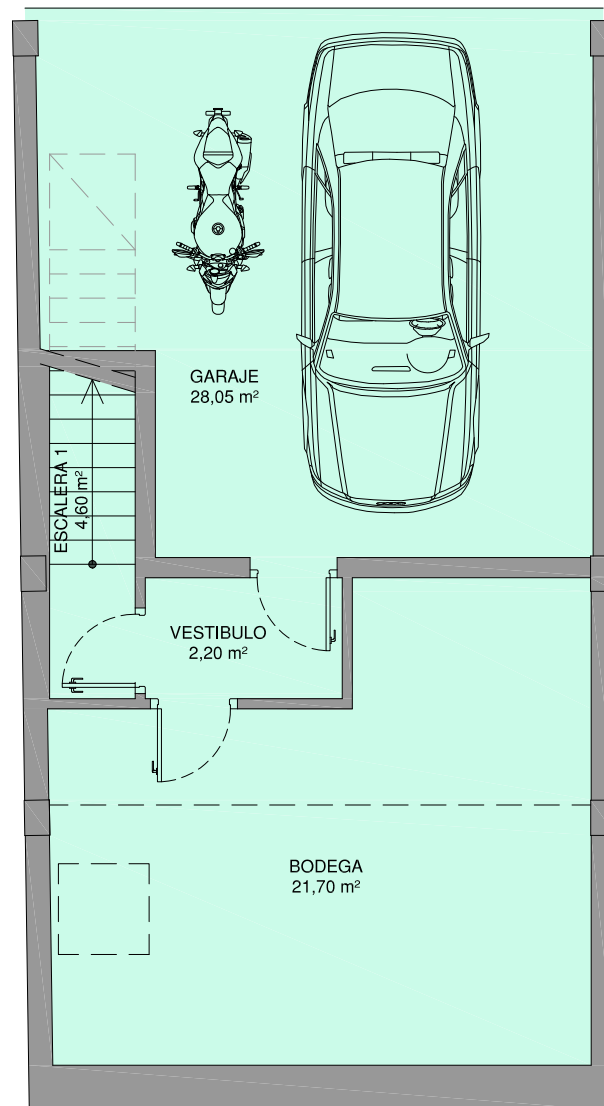
Superficies útiles y construidas S/R

Total superficie útil 91,45 m<sup>2</sup>  
Total superficie construida 108,48 m<sup>2</sup>

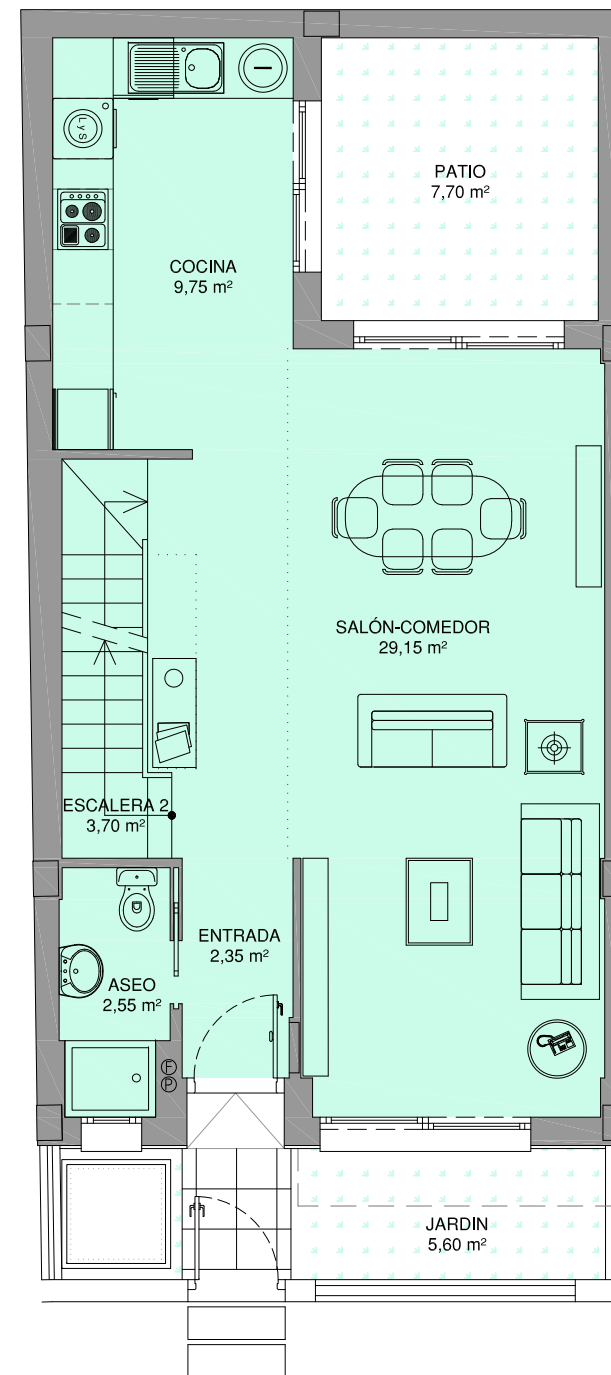
ESCALA GRAFICA



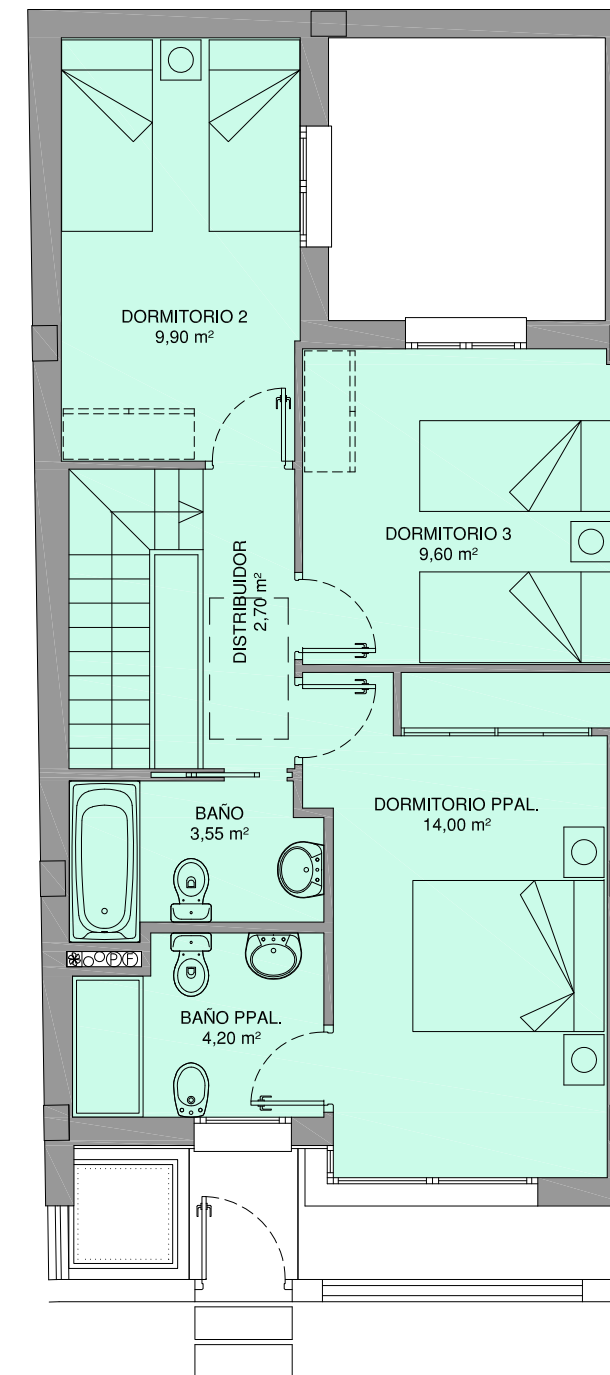
**GABRIELROJAS**  
GRUPO



PLANTA SEMISOTANO



PLANTA BAJA



PLANTA ALTA