



PLANO DE LOCALIZACION



Bloque III - Vivienda N° 3

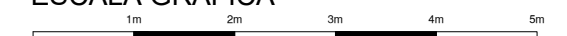
Superficies útiles y construidas B/R

Total superficie útil 56,10 m²
Total superficie construida p.p. ZZ.CC. 82,56 m²

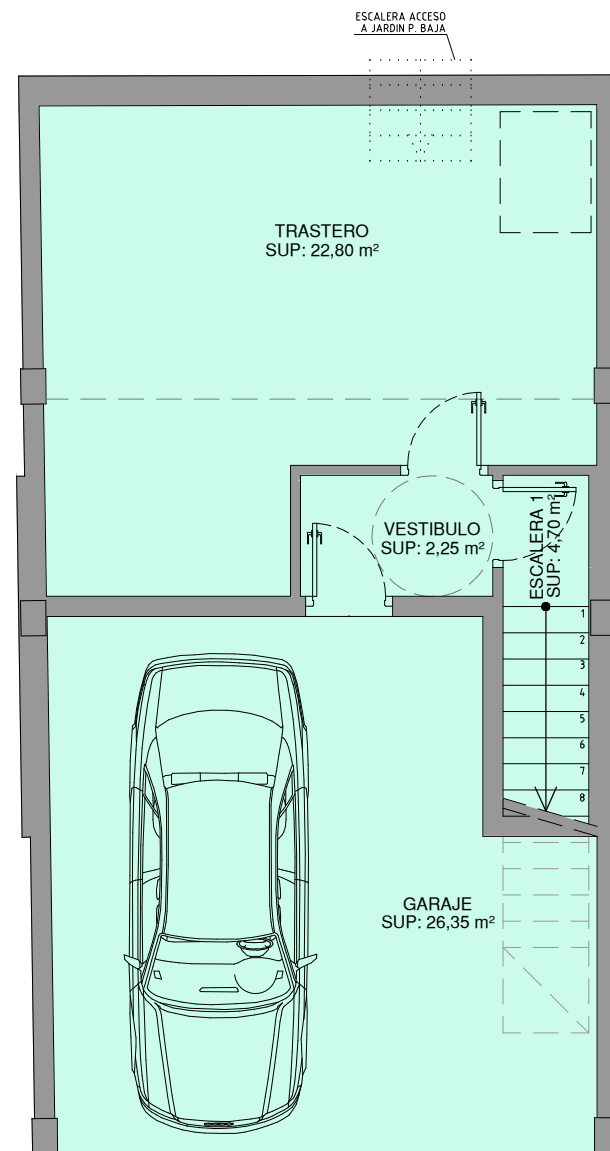
Superficies útiles y construidas S/R

Total superficie útil 88,70 m²
Total superficie construida 107,17 m²

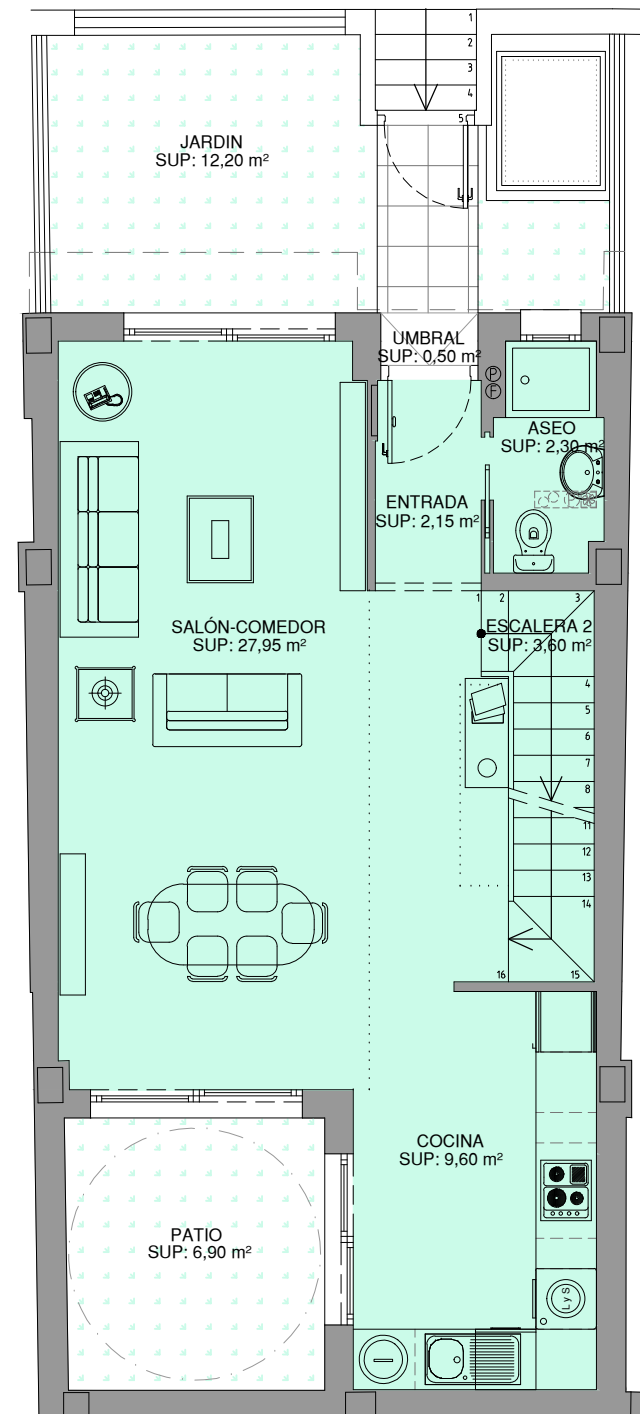
ESCALA GRAFICA



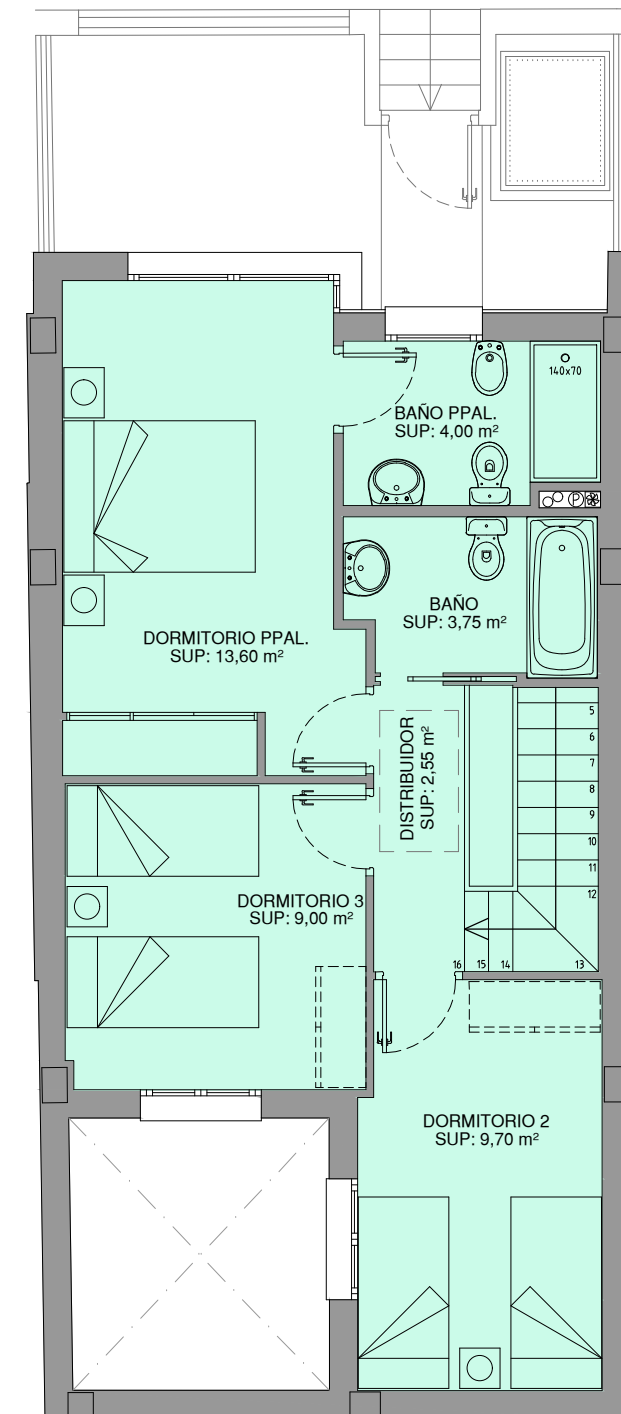
GABRIEL ROJAS
GRUPO



PLANTA SOTANO



PLANTA BAJA



PLANTA ALTA