



PLANO DE LOCALIZACION



Bloque IV - Vivienda N° 3

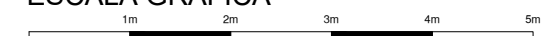
Superficies útiles y construidas B/R

Total superficie útil 56,90 m²
Total superficie construida p.p. ZZ.CC. 86,23 m²

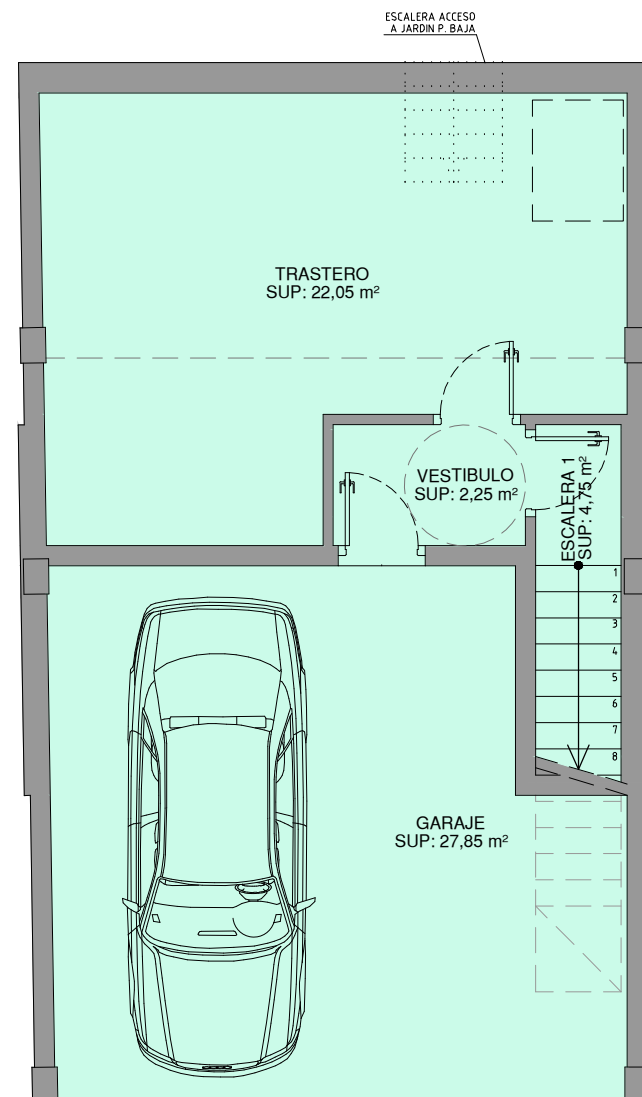
Superficies útiles y construidas S/R

Total superficie útil 93,00 m²
Total superficie construida 112,10 m²

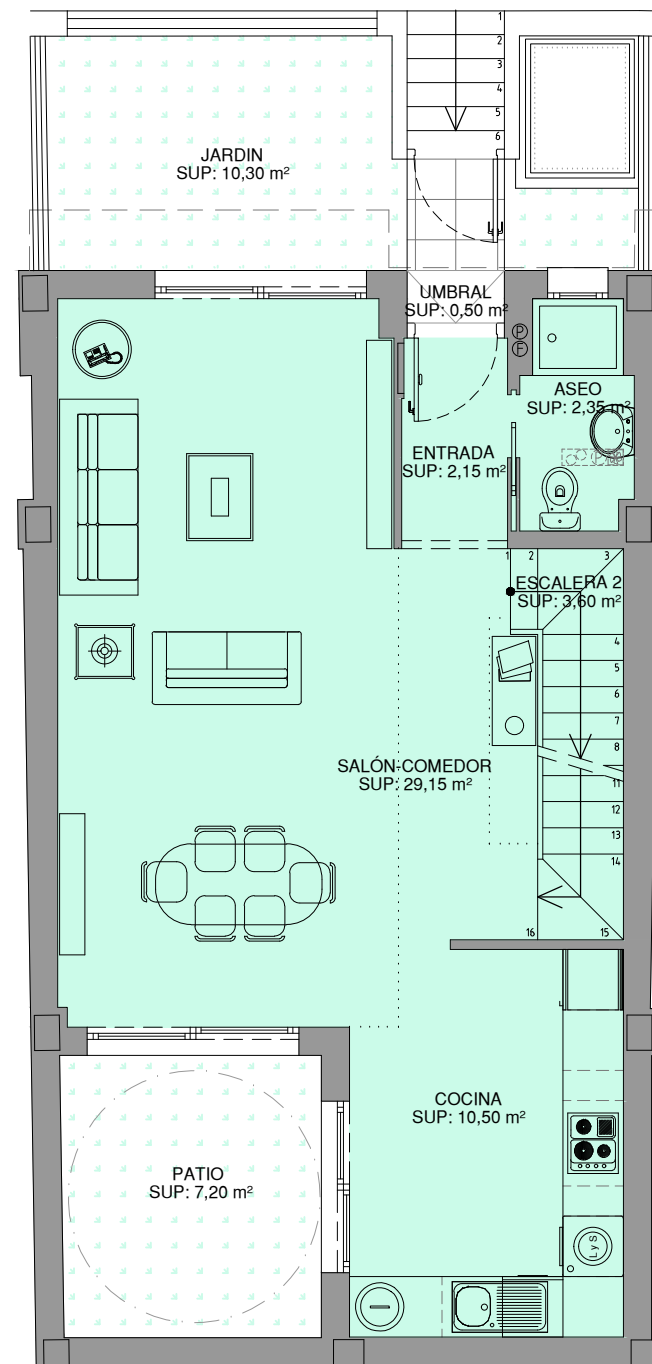
ESCALA GRAFICA



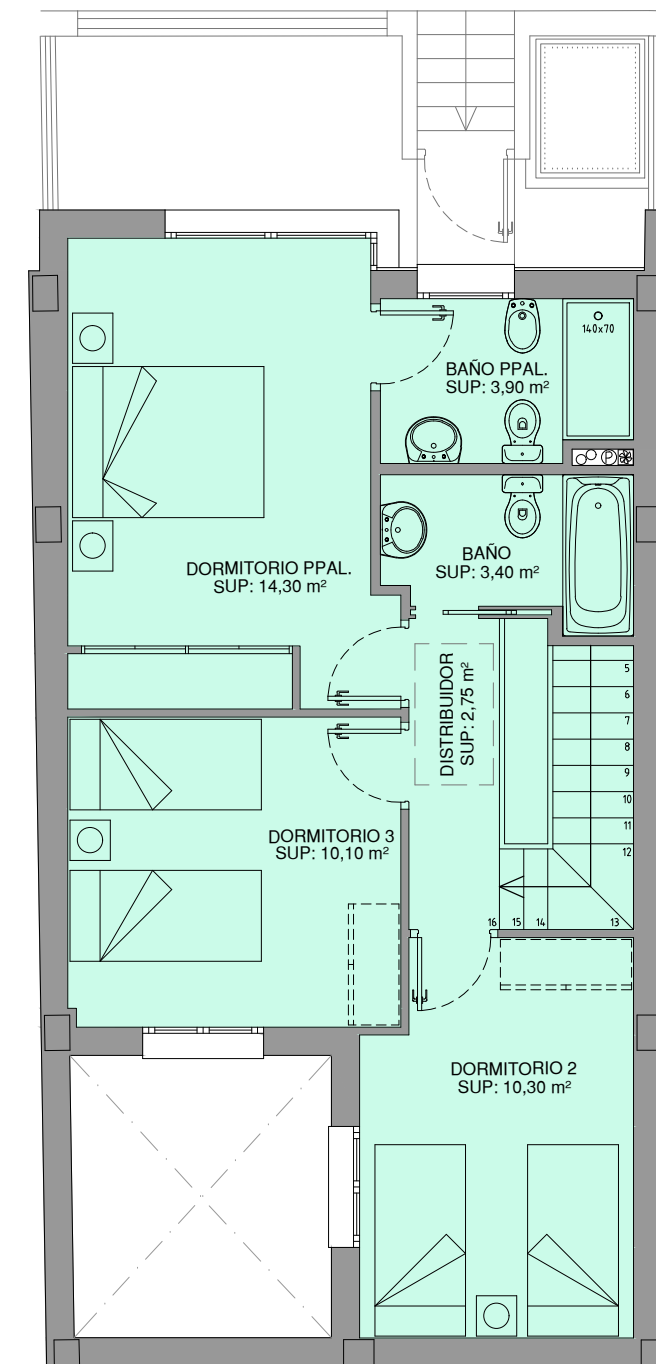
GABRIEL ROJAS
GRUPO



PLANTA SOTANO



PLANTA BAJA



PLANTA ALTA