



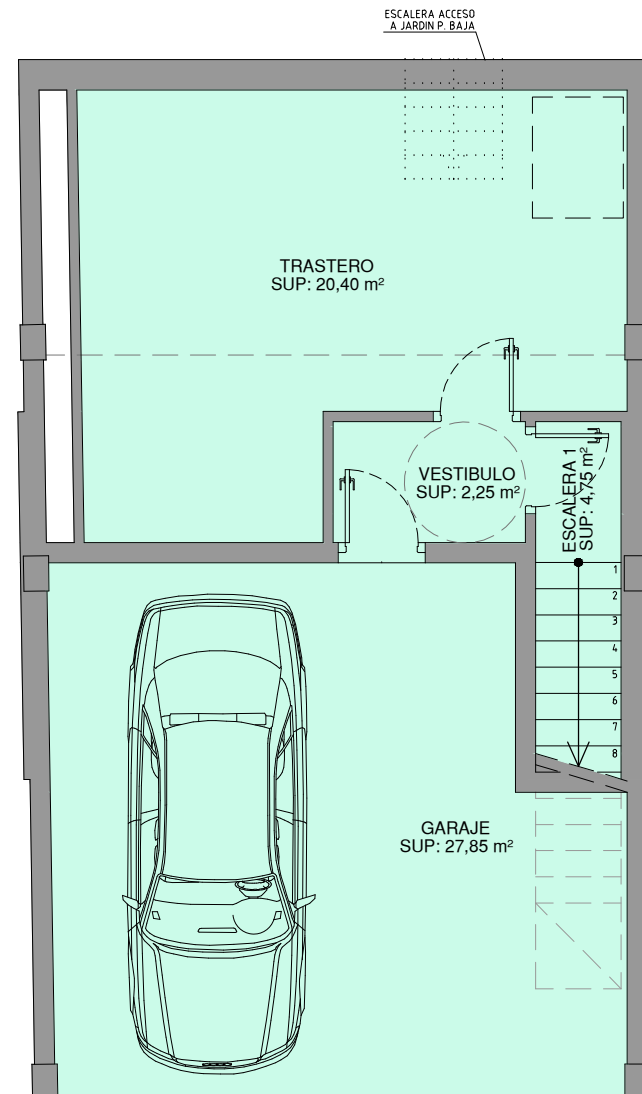
PLANO DE LOCALIZACION



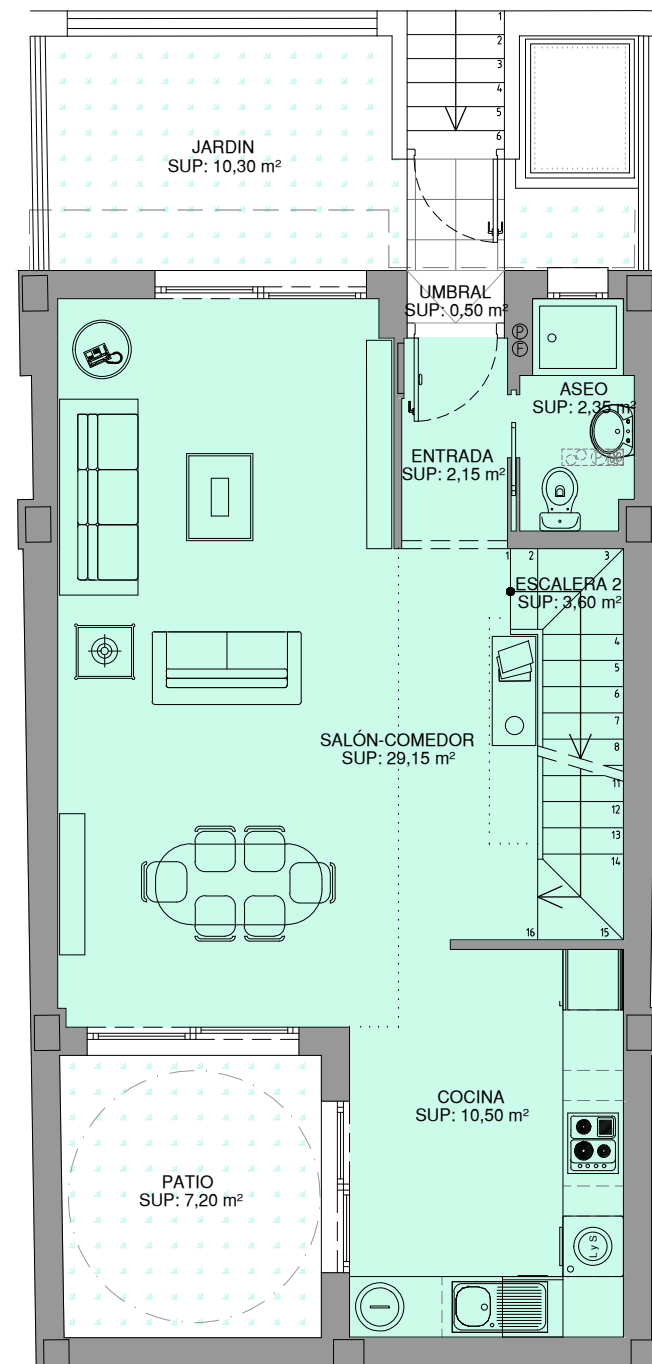
Bloque IV - Vivienda N° 4

Superficies útiles y construidas B/R	
Total superficie útil	55,25 m ²
Total superficie construida p.p. ZZ.CC.	86,23 m ²
Superficies útiles y construidas S/R	
Total superficie útil	93,00 m ²
Total superficie construida	112,10 m ²

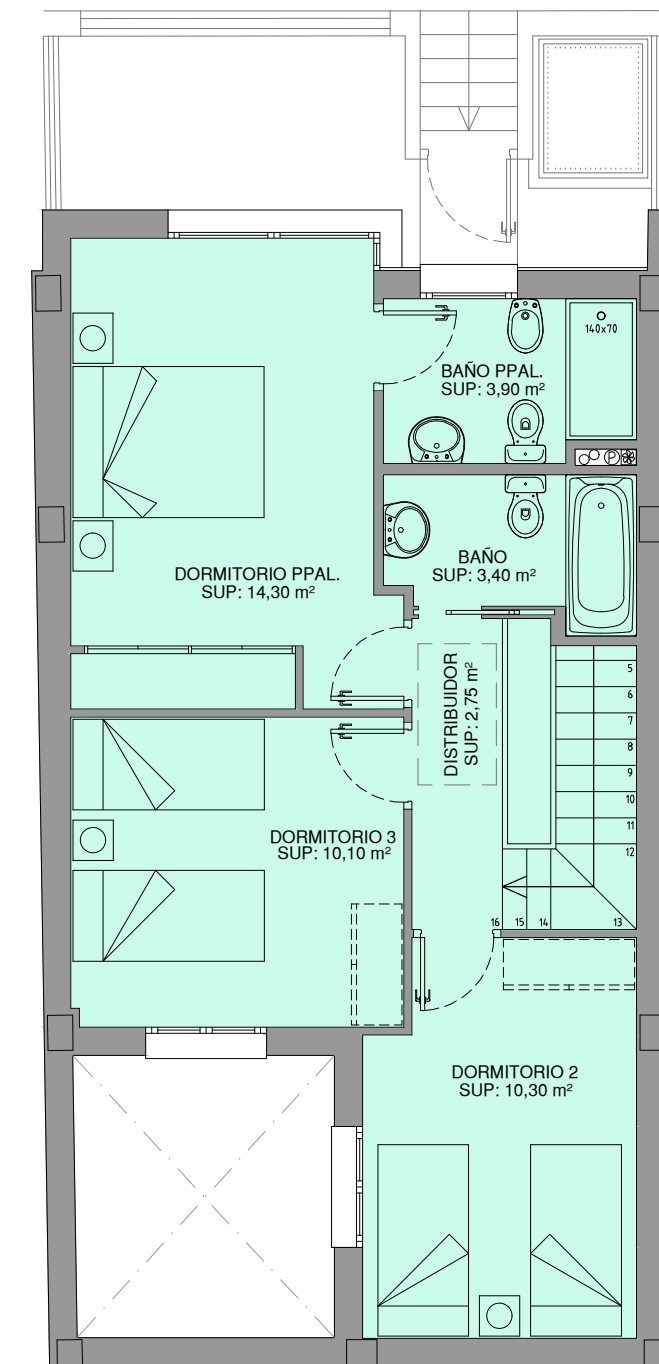
ESCALA GRAFICA



PLANTA SOTANO



PLANTA BAJA



PLANTA ALTA