



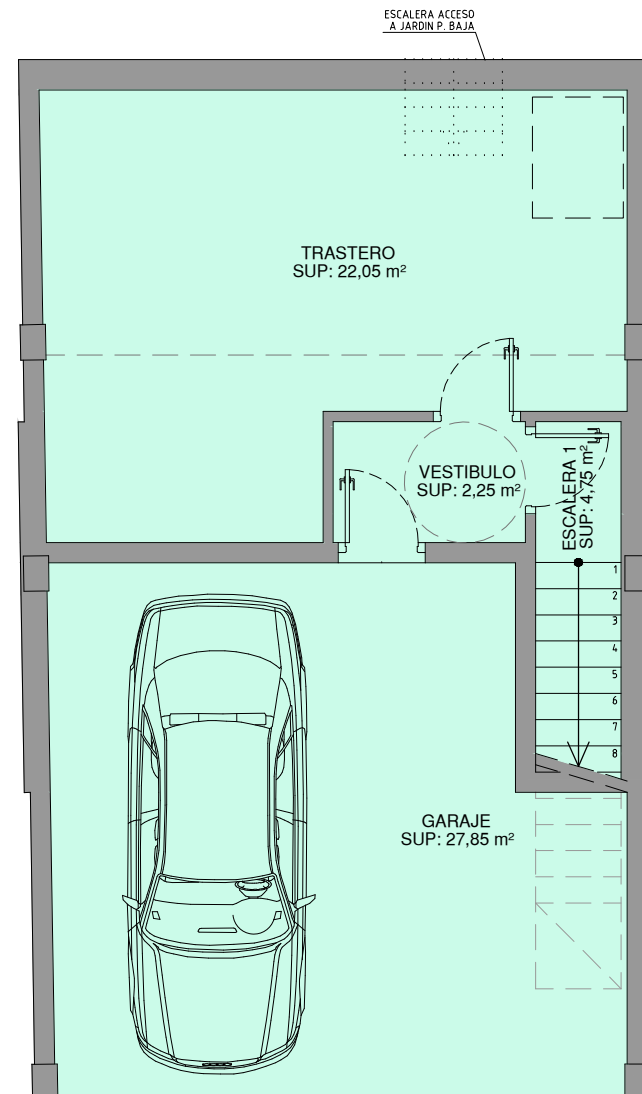
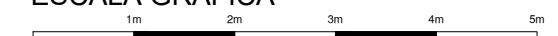
PLANO DE LOCALIZACION



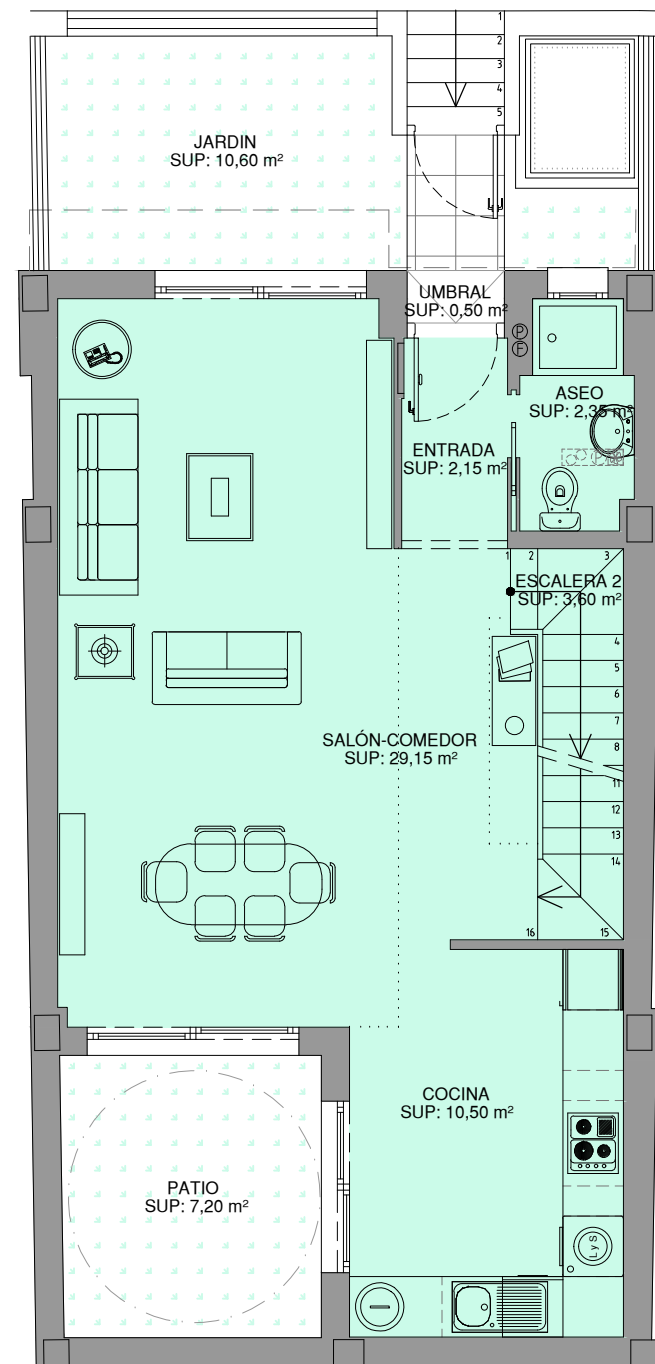
**Bloque IV - Vivienda N° 5**

Superficies útiles y construidas B/R	
Total superficie útil	56,90 m <sup>2</sup>
Total superficie construida p.p. ZZ.CC.	86,23 m <sup>2</sup>
Superficies útiles y construidas S/R	
Total superficie útil	93,00 m <sup>2</sup>
Total superficie construida	112,10 m <sup>2</sup>

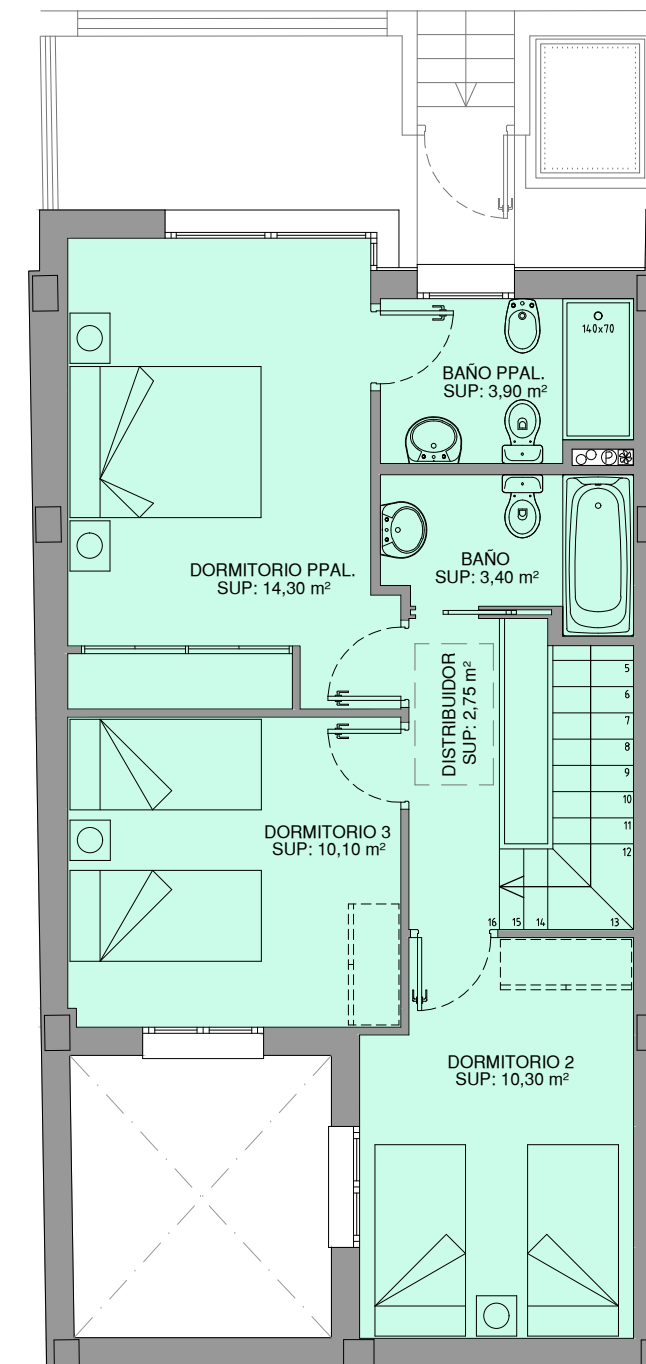
ESCALA GRAFICA



PLANTA SOTANO



PLANTA BAJA



PLANTA ALTA