



PLANO DE LOCALIZACION



Bloque IV - Vivienda N° 6

Superficies útiles y construidas B/R

Total superficie útil 56,40 m²
Total superficie construida p.p. ZZ.CC. 85,47 m²

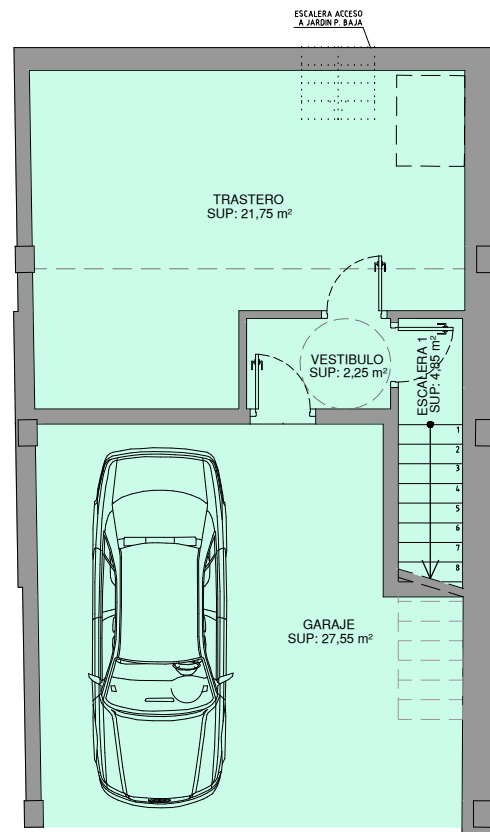
Superficies útiles y construidas S/R

Total superficie útil 101,65 m²
Total superficie construida 122,52 m²

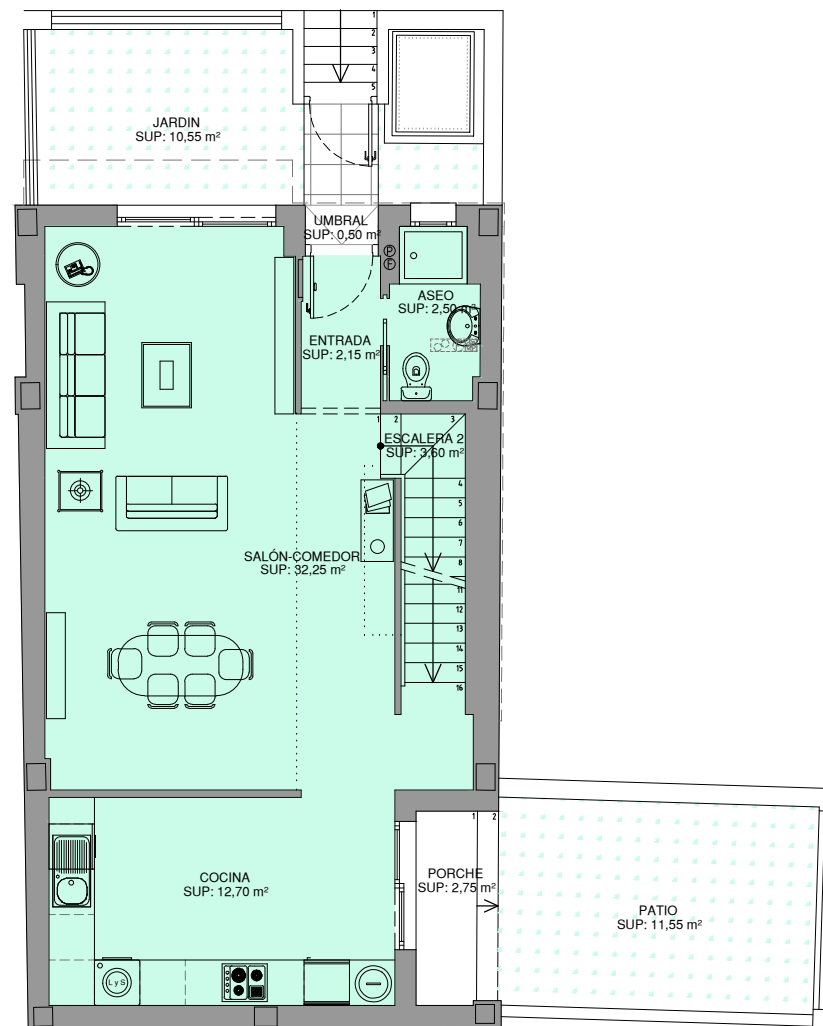
ESCALA GRAFICA



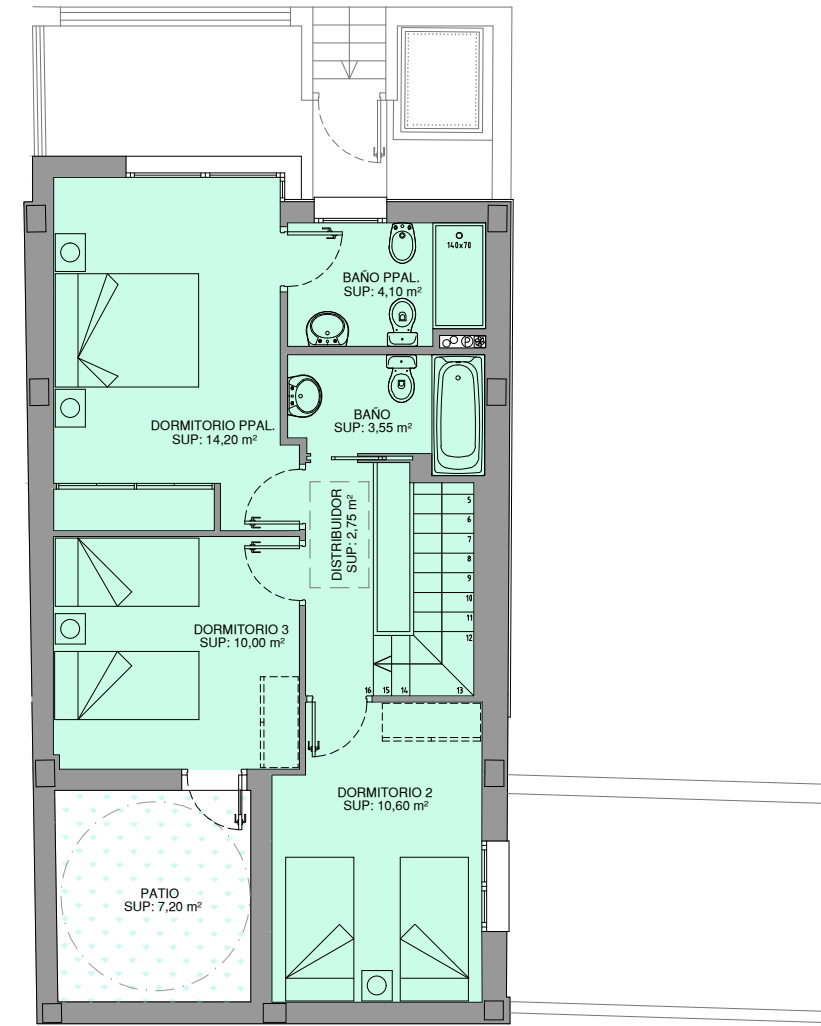
GABRIEL ROJAS
GRUPO



PLANTA SOTANO



PLANTA BAJA



PLANTA ALTA