



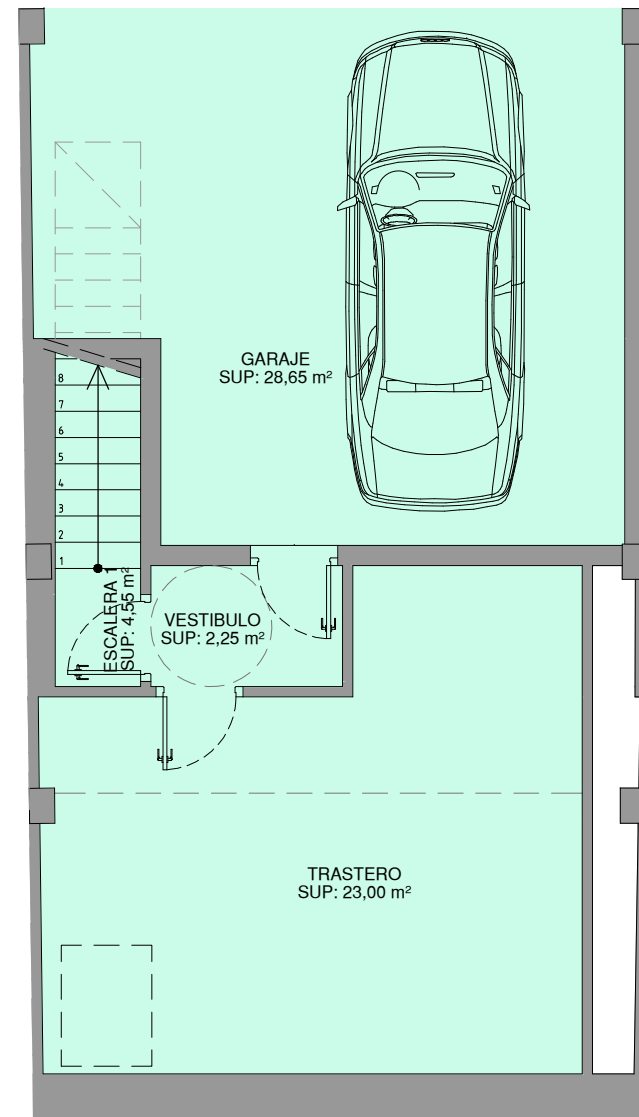
PLANO DE LOCALIZACION



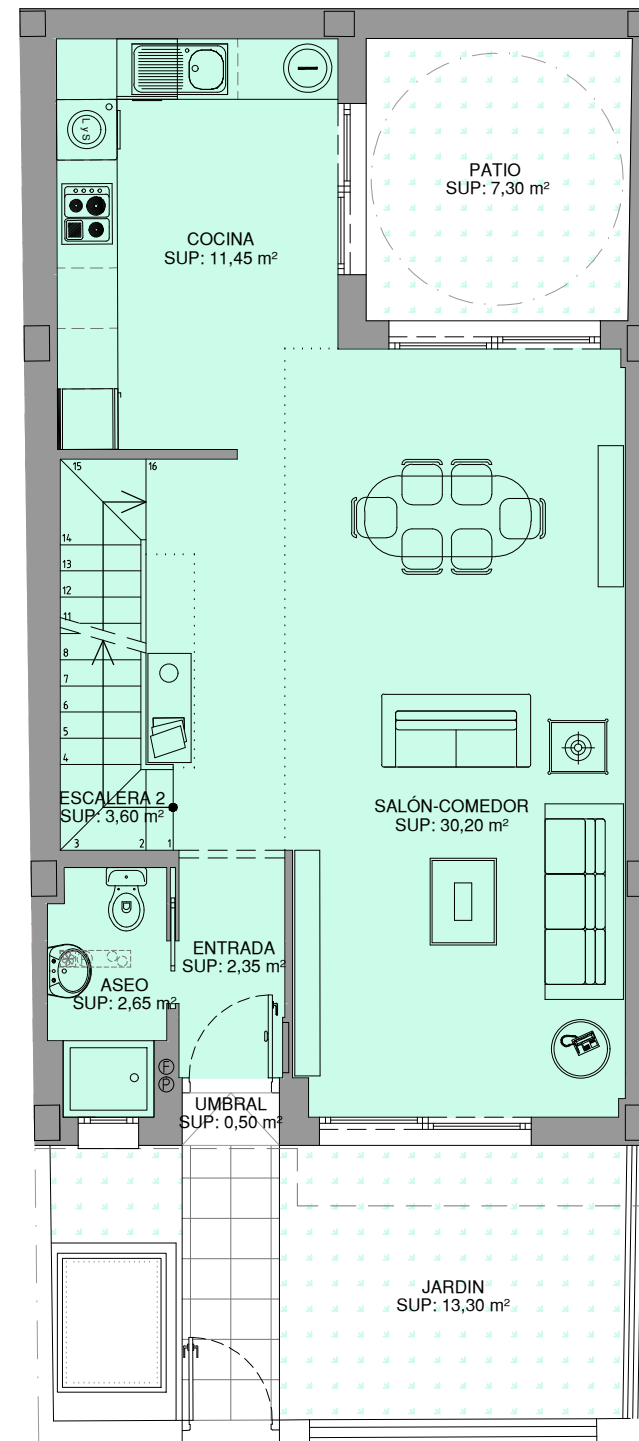
**Bloque IV - Vivienda N° 7**

Superficies útiles y construidas B/R	
Total superficie útil	58,45 m <sup>2</sup>
Total superficie construida p.p. ZZ.CC.	88,58 m <sup>2</sup>
Superficies útiles y construidas S/R	
Total superficie útil	97,90 m <sup>2</sup>
Total superficie construida	118,00 m <sup>2</sup>

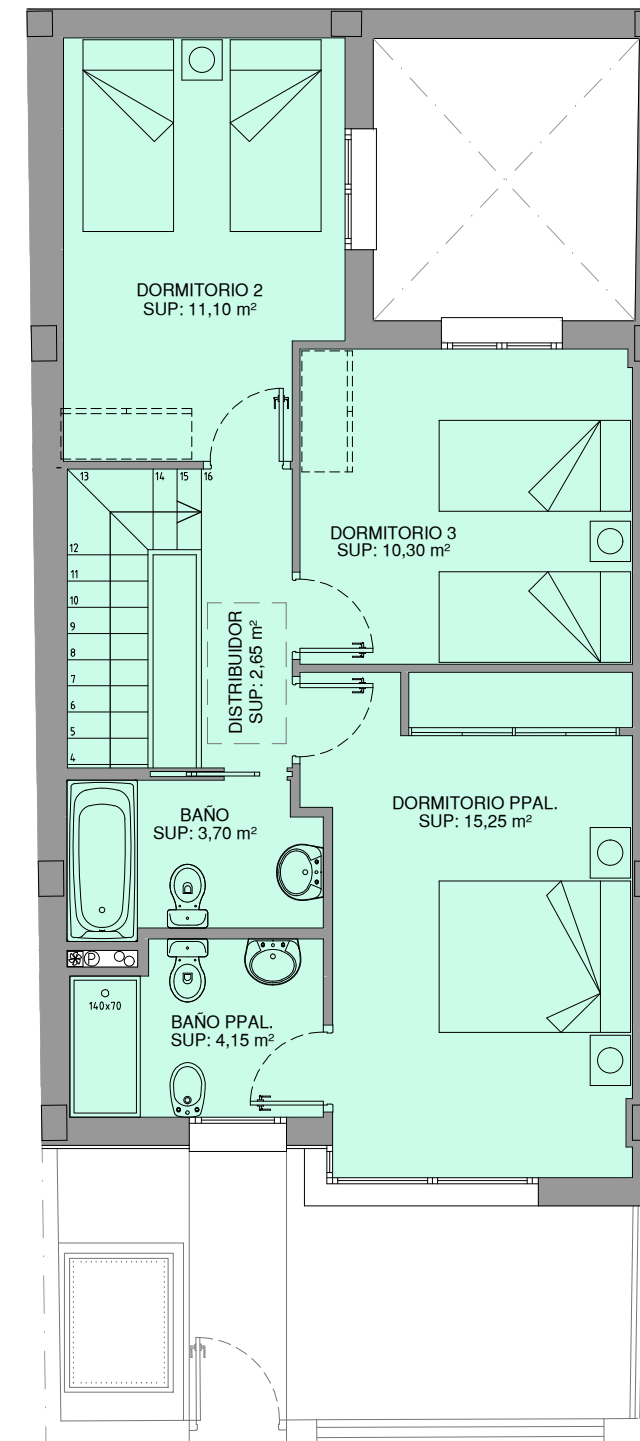
ESCALA GRAFICA



PLANTA SOTANO



PLANTA BAJA



PLANTA ALTA