



PLANO DE LOCALIZACION



Bloque I - Vivienda N° 7

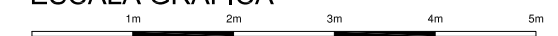
Superficies útiles y construidas B/R

Total superficie útil 59,80 m²
Total superficie construida p.p. ZZ.CC. 86,75 m²

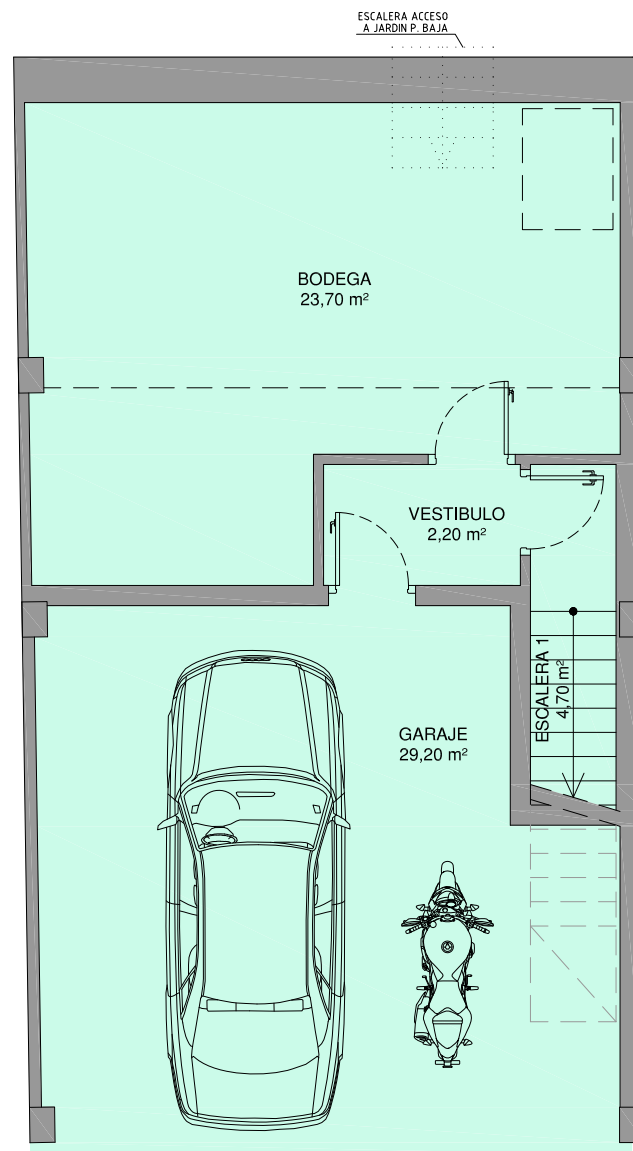
Superficies útiles y construidas S/R

Total superficie útil 92,80 m²
Total superficie construida 110,08 m²

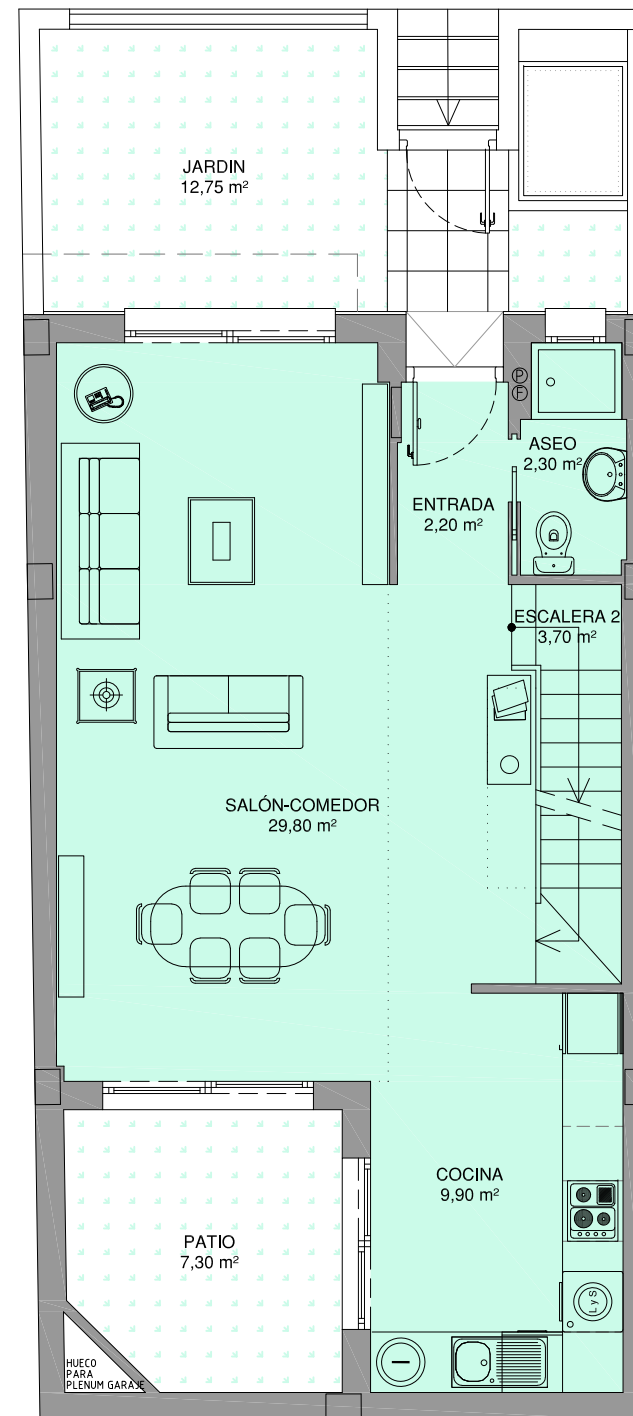
ESCALA GRAFICA



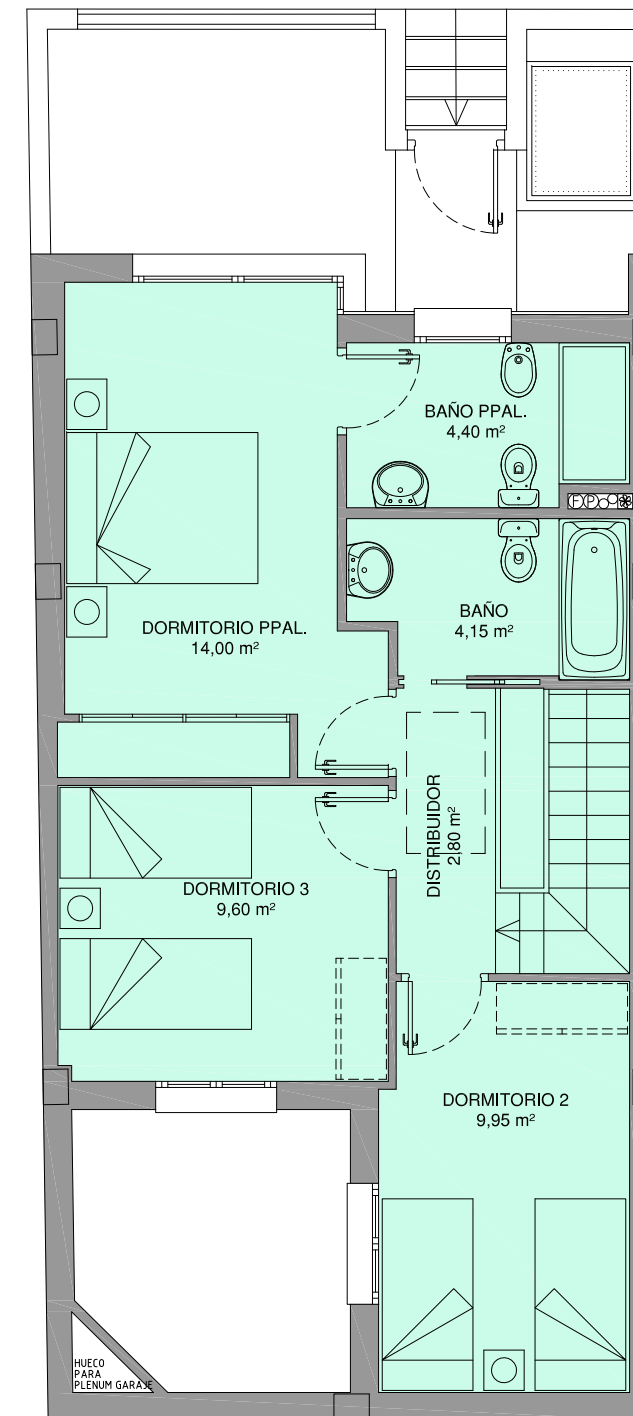
GABRIELROJAS
GRUPO



PLANTA SEMISOTANO



PLANTA BAJA



PLANTA ALTA