



PLANO DE LOCALIZACION



Bloque III - Vivienda N° 8

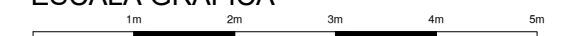
Superficies útiles y construidas B/R

Total superficie útil 57,10 m²
Total superficie construida p.p. ZZ.CC. 84,03 m²

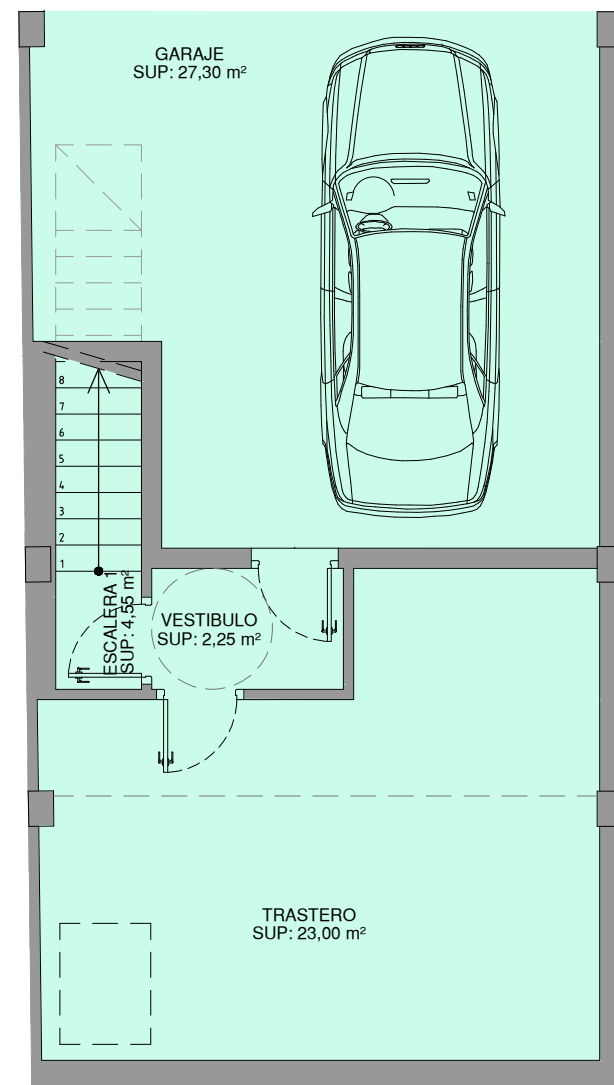
Superficies útiles y construidas S/R

Total superficie útil 92,65 m²
Total superficie construida 111,94 m²

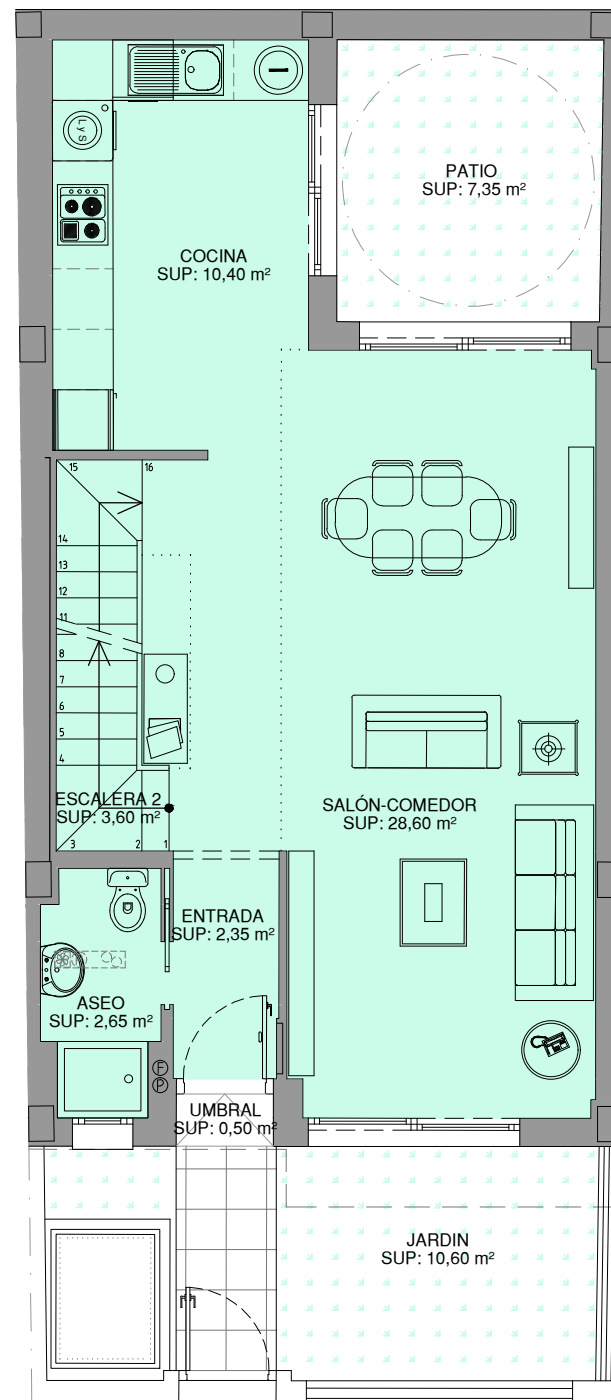
ESCALA GRAFICA



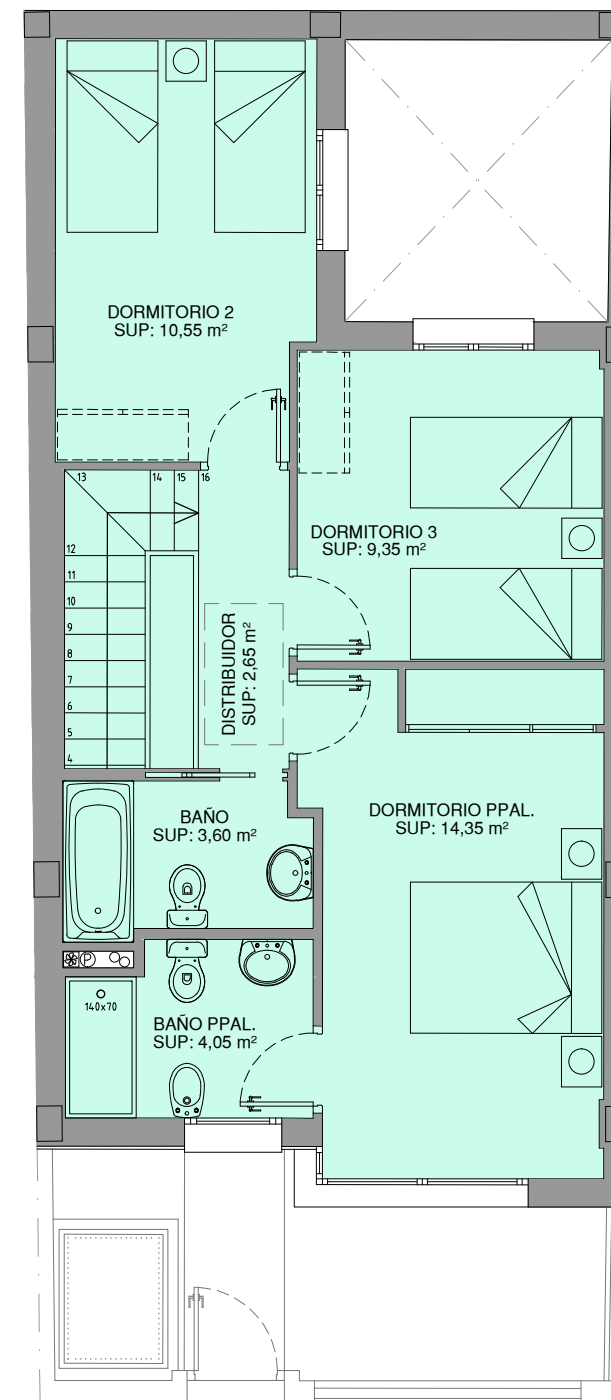
GABRIEL ROJAS
GRUPO



PLANTA SOTANO



PLANTA BAJA



PLANTA ALTA