



PLANO DE LOCALIZACION



Bloque IV - Vivienda Nº 8

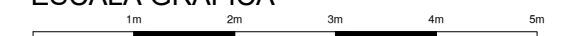
Superficies útiles y construidas B/R

Total superficie útil 57,30 m²
Total superficie construida p.p. ZZ.CC. 86,84 m²

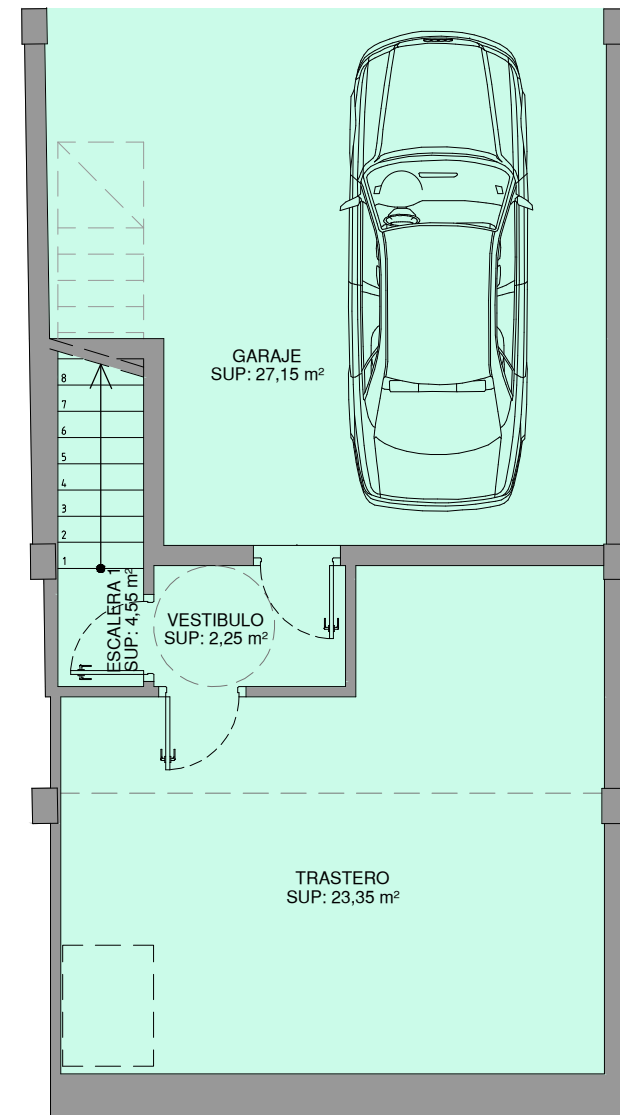
Superficies útiles y construidas S/R

Total superficie útil 93,75 m²
Total superficie construida 113,00 m²

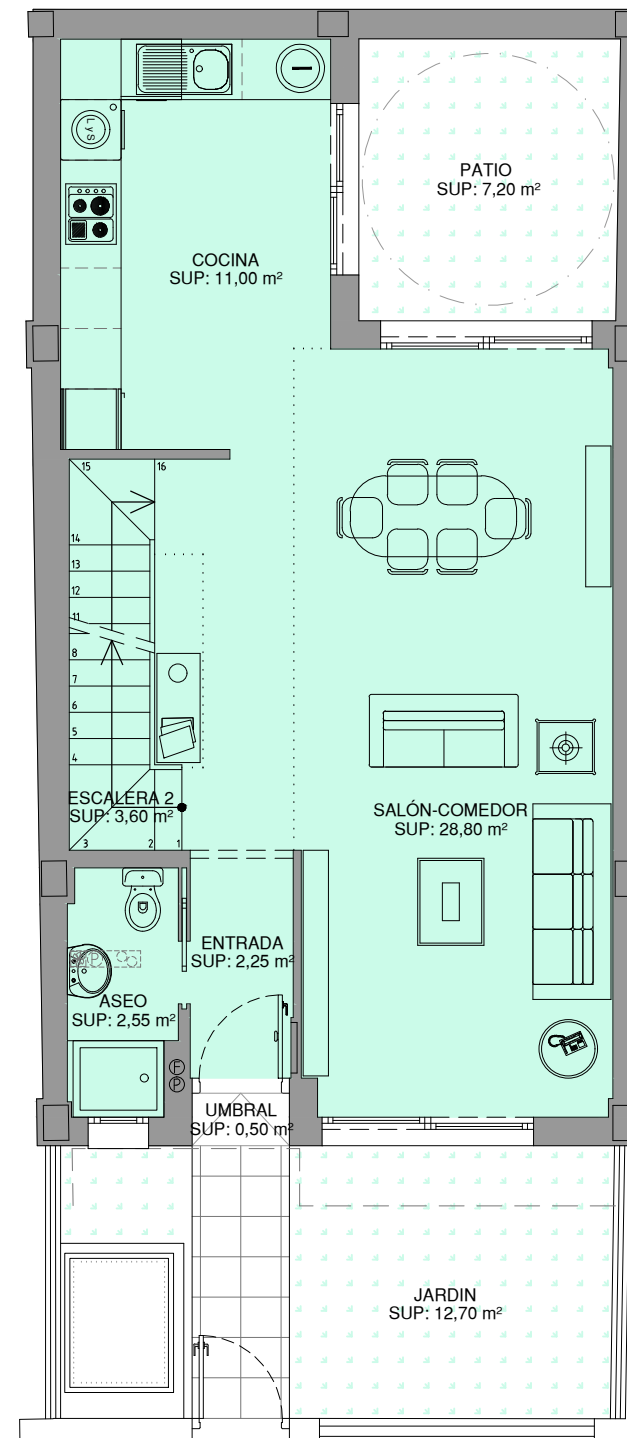
ESCALA GRAFICA



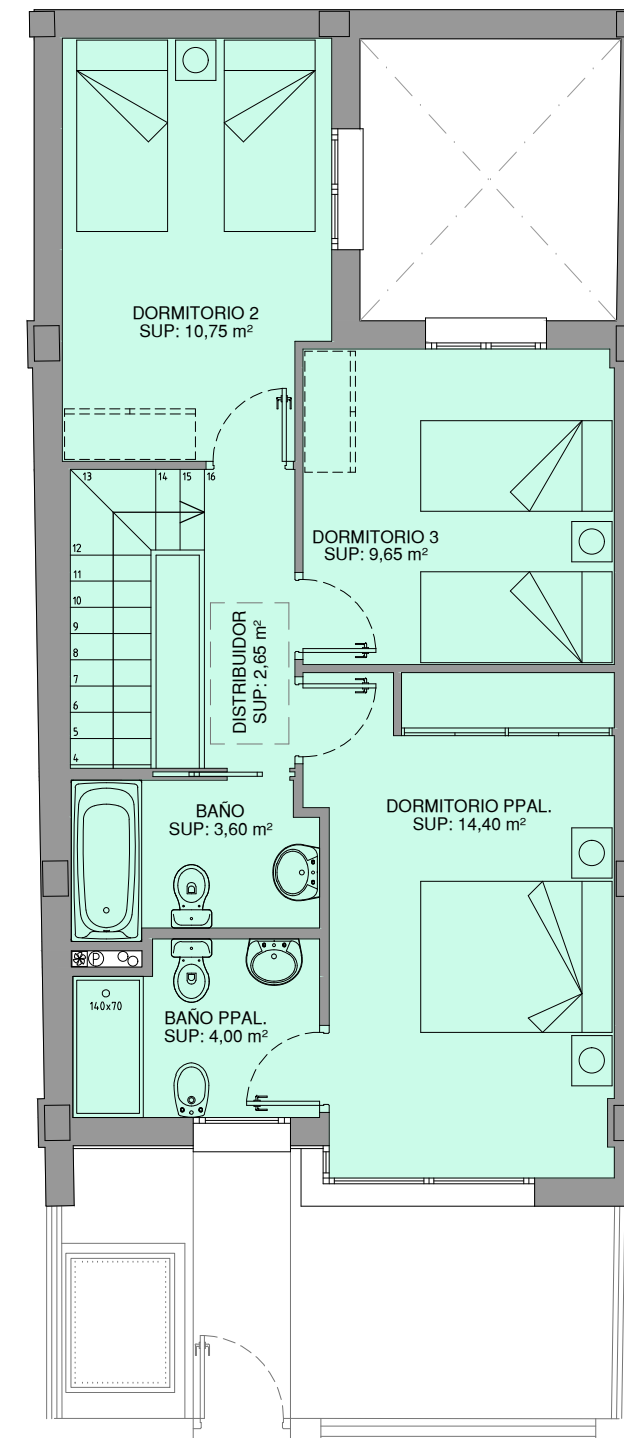
GABRIEL ROJAS
GRUPO



PLANTA SOTANO



PLANTA BAJA



PLANTA ALTA