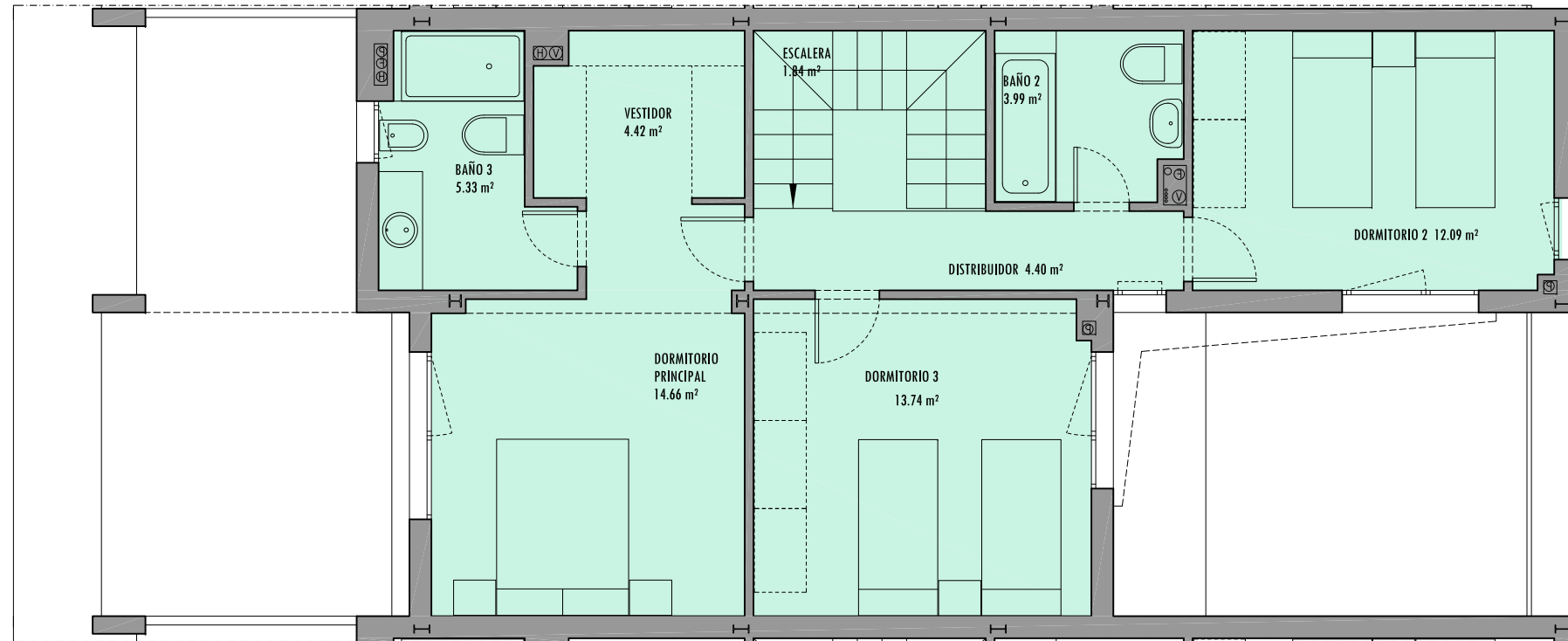
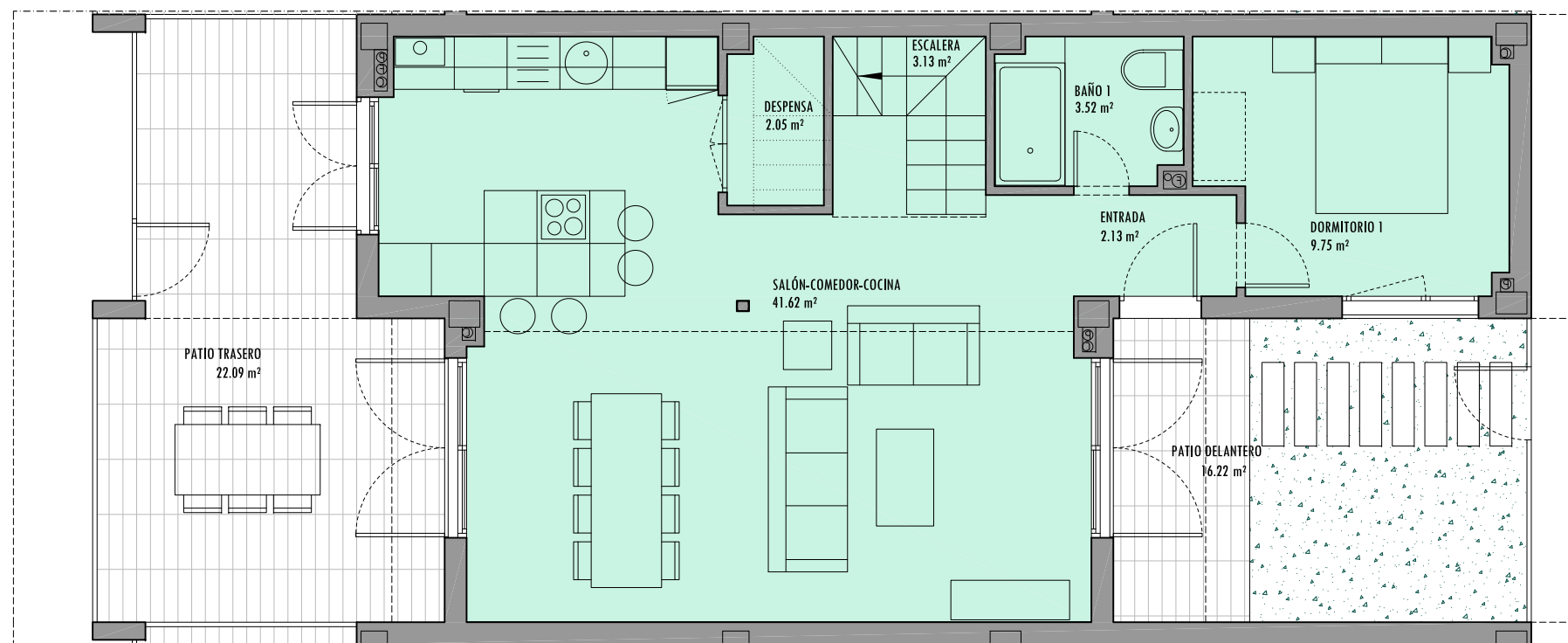
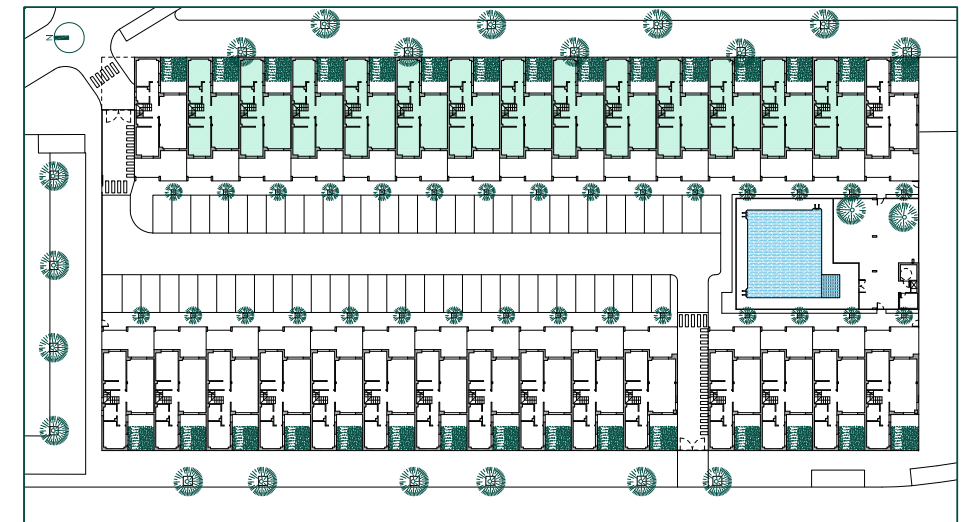


# RESIDENCIAL VILLA AUGUSTA



PLANTA PRIMERA

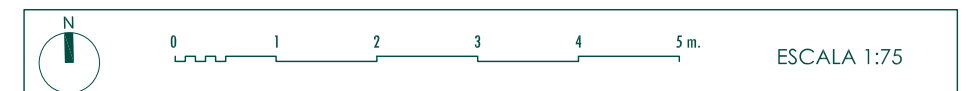


PLANTA BAJA

## VARIACIÓN 2

VIVIENDA TIPO A-E	VIV. 17-29	13 ud.	4 DORMITORIOS
SUPERFICIES CONSTRUIDAS :			
TOTAL PLANTA BAJA:			72.28 m <sup>2</sup>
TOTAL PLANTA ALTA:			72.16 m <sup>2</sup>
SUPERFICIE CONSTRUIDA TOTAL:			144.44 m <sup>2</sup>

La superficie mostrada en cada estancia corresponde a su superficie útil



**GABRIEL ROJAS**  
GRUPO

\* Las diferentes dimensiones y superficies podrán sufrir modificaciones por exigencias técnicas motivadas por causas diligentemente no previsibles durante la redacción del proyecto y por tolerancias normales durante el proceso constructivo de la edificación.  
\* El mobiliario, incluido el de cocina, es orientativo y no está incluido.