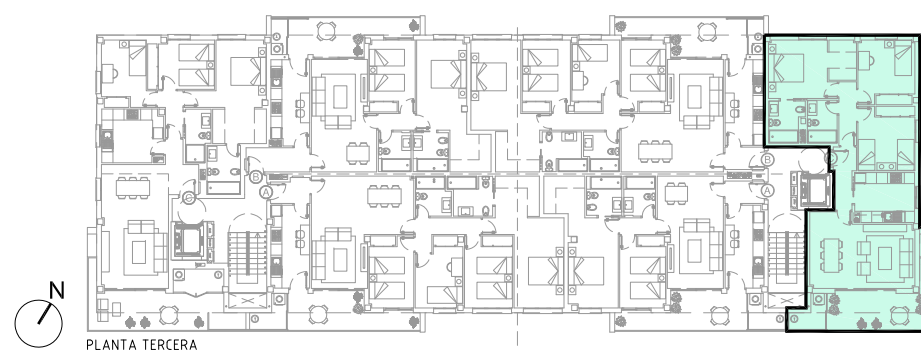


DISTRIBUCION Y SUPERFICIES



Portal 2 - Planta Tercera - Vivienda C

Superficies útiles y construidas S/R

Total superficie útil interior	78,95 m ²
Total superficie útil exteriores	14,85 m ²
Total superficie útil (Terrazas al 100%)	93,80 m ²
Total superficie útil (Vuelo terrazas al 50%)	87,70 m ²
Total superficie construida con PPZZCC	109,80 m ²



La información aquí contenida puede ser modificada durante el transcurso de la ejecución de la obra por exigencias técnicas, jurídicas o comerciales, sin que ello implique menoscabo en el nivel global de las calidades. El mobiliario, incluido el de la cocina y la jardinería, se refleja a efectos meramente decorativos, sin que se incluya en la oferta. Los peldaños de acceso a la vivienda y salida a patios, puede alterarse en función de las rasantes y corresponden a la D.F fijar el criterio.