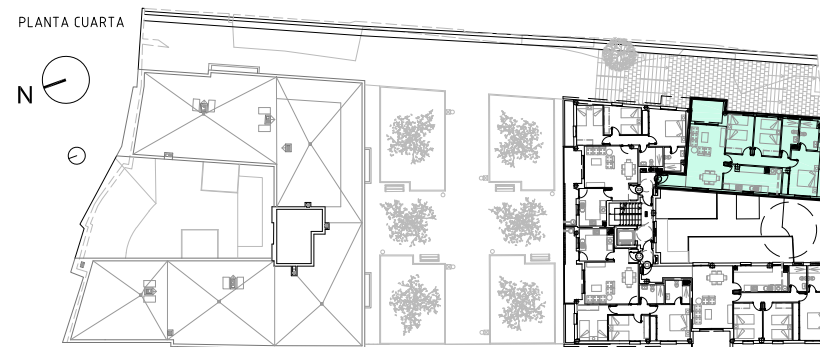
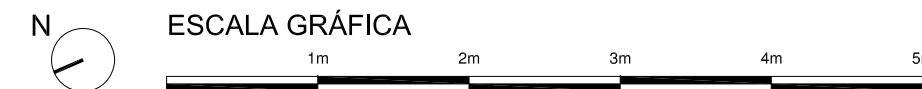


DISTRIBUCION Y SUPERFICIES



Portal 2 - Planta Cuarta - Vivienda A

Superficies útiles y construidas S/R	
Total superficie útil interior	81,50 m ²
Total superficie útil exteriores	6,10 m ²
Total superficie útil	87,60 m²
Total superficie útil s/ P. Básico	86,37 m ²
Total superficie construida s/ P. Básico con PPZZCC	107,68 m²



Por causas diligentemente no previsibles, la información aquí contenida puede ser modificada durante el transcurso de la obtención de la licencia de obra, desarrollo de los proyectos básico y de ejecución, y durante el proceso constructivo de la obra, todo ello por exigencias de las Administraciones Municipales, Autonómicas y Estatal, por normativas técnicas, y por exigencias jurídicas y comerciales. Esta documentación gráfica es orientativa. Las superficies y acotados son aproximadas. Todo el mobiliario, incluido el de la cocina y la jardinería, se refleja a efectos meramente decorativos, sin que se incluya en la oferta.