

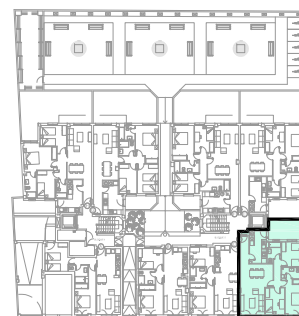
DISTRIBUCIÓN Y SUPERFICIES



ESCALA GRÁFICA



PLANTA BAJA



Planta Baja - Vivienda D

Superficies útiles y construidas S/R	
Total superficie útil interior	74,35 m ²
Total superficie útil exteriores	11,40 m ²
Total superficie útil	85,75 m²
Total superficie útil s/ P. Básico	74,35 m ²
Total superficie construida s/ P. Básico con PPZZCC	94,07 m²



Por causas diligentemente no previsibles, la información aquí contenida puede ser modificada durante el transcurso de la obtención de la licencia de obra, desarrollo de los proyectos básico y de ejecución, y durante el proceso constructivo de la obra, todo ello por exigencias de las Administraciones Municipales, Autonómicas y Estatal, por normativas técnicas, y por exigencias jurídicas y comerciales. Esta documentación gráfica es orientativa. Las superficies y acotados son aproximadas. Todo el mobiliario, incluido el de la cocina y la jardinería, se refleja a efectos meramente decorativos, sin que se incluya en la oferta.